

## 株式会社中家製作所

**信頼の切削技術をもとに、設計・加工・組み立てまで一貫サポートします**

山梨県中巨摩郡昭和町築地新居  
1641-8

TEL 055-275-5533

資本金 2,500万円

従業員数 132名

■事業内容

○切削加工事業

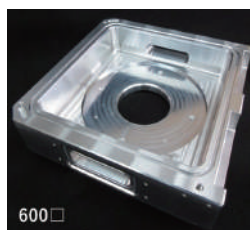
○装置の設計、製作、組み立て事業

■ 1962年に創業し、半導体製造装置、航空宇宙関連などの精密金属加工を中心に、各種装置の設計、製作をしています。60年以上蓄積した確かな技術の機械加工をもとに、設計から加工・組み立てまで一貫して対応します。さらなる技術向上・設備増強に力を注ぎ、安心できる技術と柔軟な提案で、お客様の“こうしたい”に応える体制を整えています。

**株式会社 中家製作所**



<https://www.nakayass.co.jp>



## 東京オフィスサービス株式会社

**法人名刺のWEB発注はお任せください！**

さいたま市南区白幡 4-11-19

TEL 048-872-2015

資本金 6,000万円

従業員数 63名

■事業内容

○法人向け名刺の制作、印刷

○各種印刷物の企画、製作、印刷

○名刺管理・オンライン名刺サービス

■ 1978年に創業し、法人向け名刺と各種印刷サービスを専門に提供する印刷会社です。自社一貫体制により、制作から印刷、発送まで、低コストかつ柔軟な対応が可能、スピード納品を実現しています。さらに、名刺管理・オンライン名刺サービス「PRINTBAHN PLUS（プリントバーン プラス）」を展開し、高精度OCRによるデータ化や検索、共有、クラウド連絡帳など便利な機能で、名刺業務をトータルに支援しています。

安心・信頼の証！取引社数3,800社以上！年間150万箱出荷（グループ全体）

### 法人向け名刺印刷サービス

- ✓ WEB発注のみで簡単発注最短即日発送
- ✓ 繁忙期（人事異動期）にも強い自社印刷システム
- ✓ オフセット印刷、デジタル印刷も対応可
- ✓ 窓口から製造業務まで自社完結してるから安い
- ✓ 各種認証資格を保有。個人情報保護も安心

法人名刺の取引企業  
取引数  
No.1



<https://tos.tokyo.jp>

**東京オフィスサービス株式会社**  
**TMC 東京名刺センター**

# 株式会社増木工務店

## ミライへつなぐ 暮らしの種まき。

新座市野火止 3-10-5 2階

TEL 048-477-3250

資本金 4,000万円

従業員数 11名

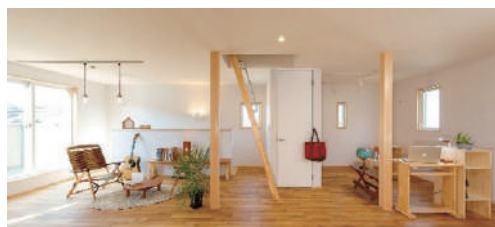
### ■事業内容

- 一般建築、工事請負およびその施工
- 建築設計および設計監理
- 不動産業務

■住宅や木造施設建築、リノベーション等を地域に密着して行っている会社です。「住まいづくり相談会」や体験会、見学会を定期的に行っており、より良い住まいづくりをサポートしています。「土を残して、緑を植える」「価値ある建物を後世に繋ぐ」という二点を大切に、環境に優しく、住む人に寄り添った建物をご提案しています。「住まい手」や「つくり手」だけでなく、地域の人たちを魅了するものづくりを続けていきます。



<https://www.masuki-koumuten.com>



# 株式会社安藤螺子

## 部品製造のプロフェッショナル

比企郡小川町大塚556-2

TEL 0493-72-0286

資本金 2,400万円

従業員数 80名

### ■事業内容

- 建設機械用油圧大型・中型部品の製造
- バストラック用部品、乗用車用部品の製造

■乗用車のエンジン、ステアリング、ブレーキ等の関連部品、建設機械用の油圧バルブ、産業用ロボット部品、半導体部品など、さまざまな部品を製造している会社です。生産数は、1個から大量生産まで柔軟に対応できます。熱処理や表面処理まで一貫して行うことにより、安心かつ高品質な部品を実現しています。1938年の設立以来、時代のニーズに応えるため、新技術の導入による生産体制の構築や企業改革を続けています。これからも全社員の力を結集してものづくりの未来に貢献します。



<https://www.ando-rashi.co.jp>