

# AI・IoTツール体験会

|     |   |
|-----|---|
| 開催日 | 令和5年12月14日(木)                                     |
| 時間  | 9:30 - 16:30 (昼休憩1時間)                             |
| 会場  | オンライン ※ビデオ会議(Zoom)を使用しますのでインターネットに接続できるPCをご用意ください |
| 定員  | 10名(先着順) ※原則1社1名                                  |
| 受講料 | 無料  |

**参加条件**

- ・埼玉県DXコンソーシアムの「一般会員」で中小製造業(法人)であること
- ・埼玉県DXコンソーシアムへの入会は「無料」です(非会員の方は、体験会のお申込みと同時に申し込みください)
- ・埼玉県DXコンソーシアムについては、埼玉県ホームページよりご確認ください(<https://www.pref.saitama.lg.jp/a0812/aiconsortium.html>)

株式会社ソフィックスの“今ある機械をカメラでIoT”「**SOFIXCAN Ω Eye** (ソフィックスキャン オメガ アイ)」を使用し、データ化が困難な古いメーターを、自動で読み取ります  
ツール概要や利用事例、環境設定等の説明から実際の操作まで、実習形式で体験します

## 研修内容

- ① 「**SOFIXCAN Ω Eye**」の概要
- ② 「**SOFIXCAN Ω Eye**」の各機能とその操作方法
- ③ 「**SOFIXCAN Ω Eye**」の実習
- ④ 事例紹介(データ活用)
- ⑤ Q & A

## 受講レベル

生産現場に関わっている人で、基本的なPCスキルを持っている方

## 講師紹介

株式会社ソフィックス  
大木宏志 氏

## 備考

自社のアナログ/デジタルメーターの写真か動画を事前に準備していただければ、実習で認識を体験できます。

## 申込

下記ホームページの「**申込フォーム**」からお申込みください。  
[https://www.saitama-j.or.jp/seminar/r5\\_tool\\_taikenkai\\_2](https://www.saitama-j.or.jp/seminar/r5_tool_taikenkai_2)



# ソフィックスキャン オメガ アイ カメラによる稼働監視ツール「SOFIXCAN Ω Eye」の特徴

データ化が困難な、古い機械やメーターをカメラで撮影し、画像処理技術によってデジタルデータに変換します

## STEP 1



データ化したい対象機器に  
**カメラ**を取り付けて撮影

## STEP 2



26.3

撮影した画像を解析して  
デジタルデータに変換

## STEP 3



認識結果を  
CSV形式で出力

## ソフィックスキャン オメガ アイ 「SOFIXCAN Ω Eye」で認識可能なアイテム

こちらの5種類のアイテムを、複合的に20か所まで認識可能です

ランプの点灯・消灯

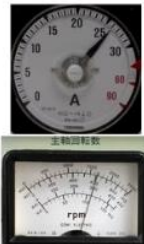


画面の文字

03825

フロートメーターや  
バーグラフメーター等  
直線型のメーター

アナログメーター



デジタルメーター

12.91  
22.6



「SOFIXCAN Ω Eye」について詳細を知りたい方は以下をご参照ください

■(株)ソフィックス 「SOFIXCAN Ω Eye」

[https://www.sofix.co.jp/products/sofixcan\\_omega/sofixcan\\_omega\\_eye/index.html](https://www.sofix.co.jp/products/sofixcan_omega/sofixcan_omega_eye/index.html)

