

特許情報活用セミナー第1回

中小企業のための 知財情報を活用したビジネス戦略 ～IPランドスケープ入門

オンラインライブ配信にて開催

日 時 2021年 9月30日 木 13:45～16:30
(13:30～受付開始)

受講対象 中小企業の経営者、経営幹部、事業担当者、知財担当者、研究開発担当者

◆セミナー概要

特許というと、自社の技術を守るもの、というイメージが強いのではないのでしょうか。もちろんそうした役割も有りますが、個々の特許権を俯瞰的に捉え、分析することで、ビジネスデータの一つとして経営判断に役立てている企業も数多く存在します。

特許情報活用セミナーでは、本年度全 3 回のカリキュラムを通じて、経営戦略・事業戦略に知財情報の分析結果を活用する取り組みとして、今話題の IP ランドスケープの考え方を交えながら、特許情報とはそもそも何か、何にどのように役立つのか、また、実際に自ら取り組むためのポイントまでを解説させていただきます。

第 1 回となる本セミナーでは、ビジネスデータの一环としての特許情報の意義や位置付け、マーケットとの関わりなど、特許情報そのものの理解とその活用場面を、事例を元に分かり易く解説いたします。

知的財産活動に取り組んだことの無い方にも役立てていただける内容です。ぜひこの機会にご参加ください。

◆プログラム(予定)

- | | |
|-----------------------|---------------------------|
| (1) ビジネス戦略と知財・特許情報 | (4) 経営デザインシートと IP ランドスケープ |
| (2) マーケティング戦略と知財・特許情報 | (5) 中小企業にとっての IP ランドスケープ |
| (3) IP ランドスケープ | |

◆講師紹介

講師 杉光一成 氏 金沢工業大学大学院イノベーションマネジメント研究科 教授

[講師略歴]

電機メーカーの知的財産部等を経て、金沢工業大学大学院教授に就任。主にマーケティングに結び付く知的財産活動を専門とした研究者であり、講演実績等、多数。

経済産業省をはじめ、国の各種知的財産に関する委員会や事業において委員を歴任し、知的財産管理技能検定の提唱により、知財功労賞（特許庁長官賞）を受賞した功績を持つ。

テレビ東京「ワールドビジネスサテライト」、内閣府広報番組「ニッポン Navi」、NHK「クローズアップ現代」等、メディア出演実績も多数有り。



お申込方法



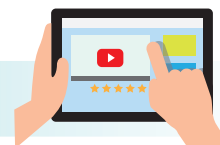
本事業Webサイトの専用フォームよりお申し込みください。
お申し込み後、事務局からメールにて返信が届いたら、申し込み完了です。
事務局からの返信メールにて、視聴方法をご案内いたします。

■Webサイト

https://www.inpit.go.jp/katsuyo/patent_analyses/piu_seminar.html



オンラインライブ配信について



本セミナーは、Microsoft Teams ライブイベントを利用したオンラインライブ配信にて開催いたします。

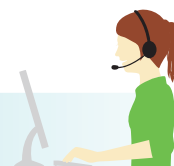
- ※ 視聴には PC やタブレット等の端末及びインターネット接続環境が必要です。
- ※ 事務局からの返信メールにて、視聴用の URL リンクをお送りいたします。ブラウザもしくはMicrosoft Teams アプリを利用してご参加いただけます。
- ※ 質問は Q&A 機能によるチャット送信で随時行って下さい。講義終了後の質疑応答時間に、講師から直接回答、もしくはチャットによる返信で回答いたします。

お知らせ



- お申込み時にご提供いただいた個人情報は、受講者の決定、受講者一覧の作成、申込者への連絡のために利用させていただきます。また、受講者一覧については、本セミナーの円滑な運営のため、独立行政法人工業所有権情報・研修館に対して提供させていただきます場合がございます。他の目的で利用することはありません。
- セミナー終了後、特許情報の利用に関する簡単なアンケートにご協力をお願いいたします。

お問い合わせ



令和3年度 特許情報分析支援事業 受託事業者

事務局：一般社団法人発明推進協会知的財産研究センター調査研究グループ調査管理チーム

住 所：〒105-0001 東京都港区虎ノ門3-1-1 虎ノ門三丁目ビル2F

TEL : **03-3502-5448** FAX : 03-3502-5446