

生産現場の AI 体験研修（オンライン研修）の事前準備について

生産現場の AI 体験研修をオンライン研修として実施するに当たり、受講者の方に用意していただくものがいくつかあります。

下記の物品について、別添資料も参照のうえご用意くださるようお願いいたします。

接続は研修動画の中で説明します。
事前に接続しておく必要はありません。

- 1 **マウス**（USB接続のもの）
- 2 **キーボード**（USB接続のもの）
- 3 **モニタ**（HDMIが接続できるもの）**及び接続のためのケーブル**

モニタの端子にはいくつかタイプがあります。主な規格としては、

- HDMI
- DVI
- VGA（アナログRGB端子、D-SUBなどと呼ぶこともあり）

などが挙げられます。

しかし、「Jetson Nano」は、HDMIをDVI等の他の規格に変換する“変換コネクタ”や“変換ケーブル”をサポートしていません。HDMI接続が可能なモニタを用意してください。

※変換コネクタや変換ケーブルを使った場合、Jetson 本体の故障につながることもありますので、ご注意ください。

- 4 **精密ドライバー（プラス、マイナス各1）**
 - ・リレーモジュールやジャンパーワイヤの取り付けに使います。
- 5 **ピンセット**（必須ではないが、ないと少し難しい作業がある）
 - ・ファンを取り付けるとき、ナットを押さえるのに使います。

問い合わせ先

埼玉県産業技術総合センター

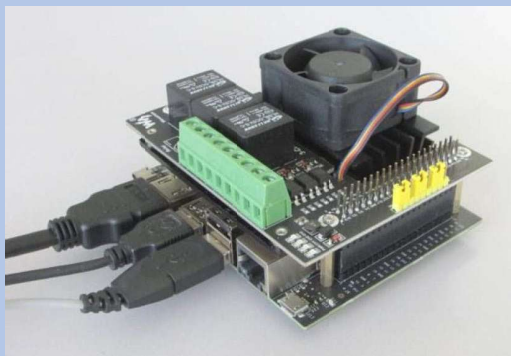
電気・電子技術・戦略プロジェクト担当 鈴木(浩) 岡崎

TEL : 048-265-1421

生産現場のAI体験研修 事前準備品 別添資料

モニターはHDMIに接続します。
なお、モニターはテレビを利用
することもできます。(対応する
端子がテレビにある場合)

接続した状態のイメージ



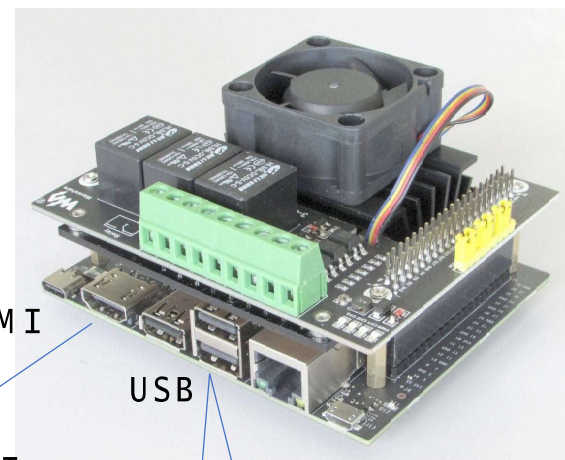
【注】
Jetson NanoはHDMIを
DVI等の他の規格に変換
する“変換コネクタ”や“変
換ケーブル”をサポートし
ていません。

モニター側のHDMI
端子に、HDMIケー
ブルで接続します。

モニタ



Jetson Nano



HDMI

USB

HDMI
ケーブル

マウス、キーボードはUSB
端子に接続します。

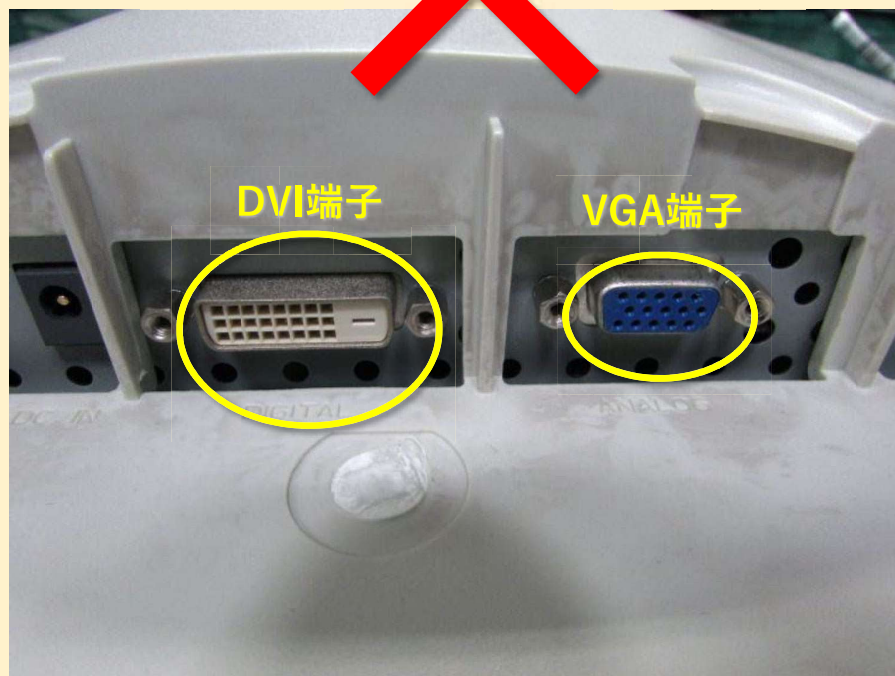
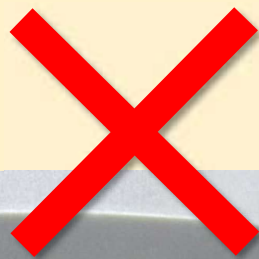
マウス



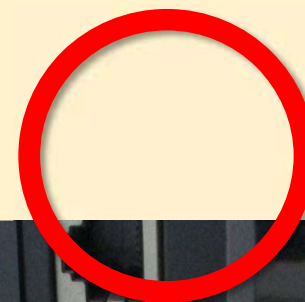
キーボード



DVIやVGAには対応していません。



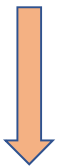
HDMIに対応したモニターをご用意ください。



Jetsonに
ファンとリレーモジュール
を取り付けた状態

ファンやリレーモジュール、ジャンパー
ワイヤの取り付けに、ドライバーが必要
となります。

ファンの取
り付け



リレーモ
ジュールの
取り付け



ジャンパー
ワイヤの取
り付け

