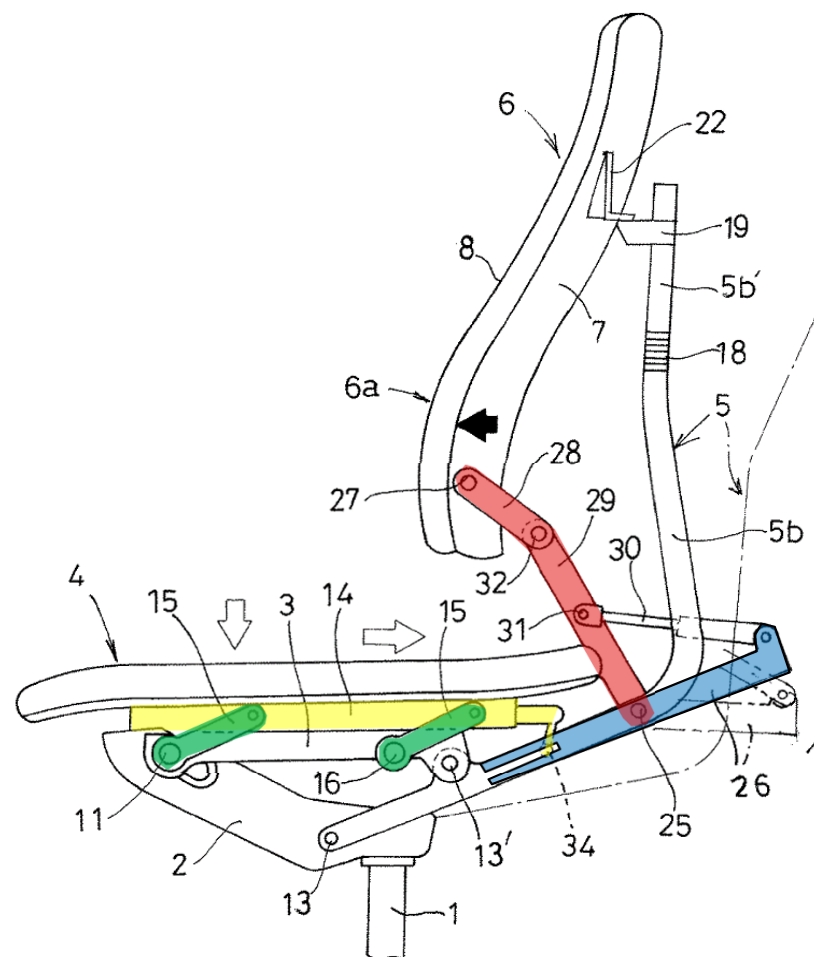
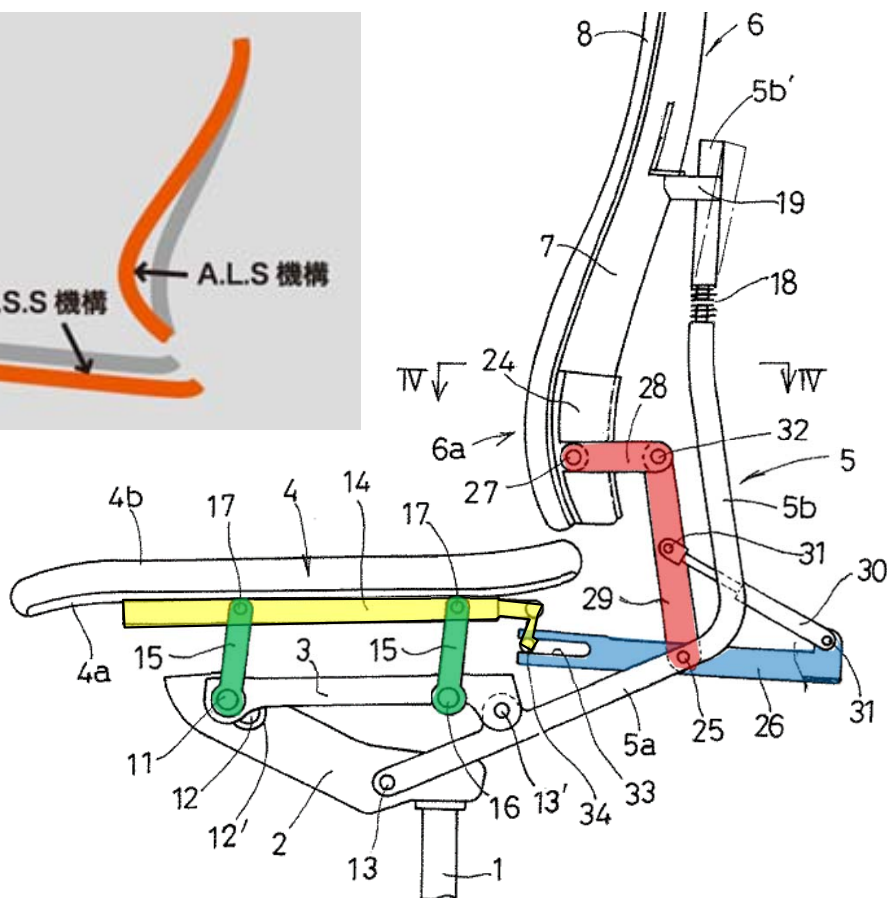


(B-1) 自動で体にフィットする椅子

公開番号	出願日	登録日
特許第4856911号	2005/08/18	2011/11/04

□ 本技術の採用イメージ



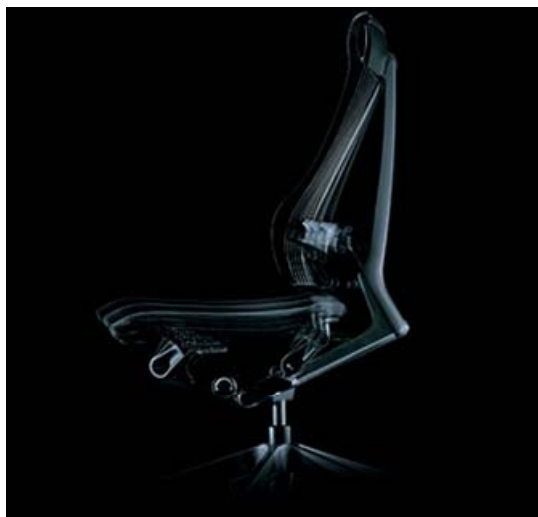
着座動作をトリガーとして、腰を支える部分を前進動させることで、浅掛け姿勢でも腰をしっかりサポート（背骨のS字ラインをキープ）することが可能

技術説明

□ イトーキでの採用例

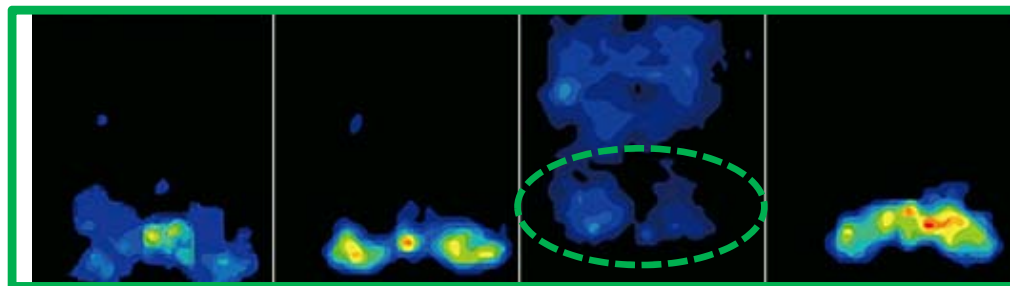


体圧分布からも浅掛け時に腰をサポートできていることが検証されている。特に、浅掛け状態で後傾した際に、従来のチェアでは背もたれと腰の間に空間ができてしまい、腰への負担が懸念されるが、本技術を採用することにより、腰をサポートし、背骨のS字ラインがキープしやすく、腰への負担軽減が期待される。



浅掛け・直立 浅掛け・前傾 浅掛け・後傾 深掛け・前傾

技術を採用
したチェア



従来のチェア

