

## (B-2) 省スペースでリラックス可能な椅子

特許番号	出願日	登録日
特許第5373342号	2008/8/29	2013/9/27



イトーキの本技術採用商品

- ・トルテRチェア
- ・ノナチェア
- ・joyten-TR (海外商品)

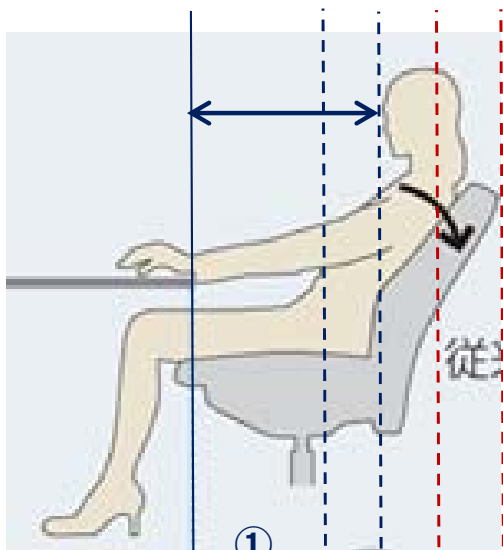


**“背もたれが前下方へ滑り落ちるように後傾”しながら、  
“座面が前方へスライド”しつつ、“座面後方が沈み込む”機構の技術**

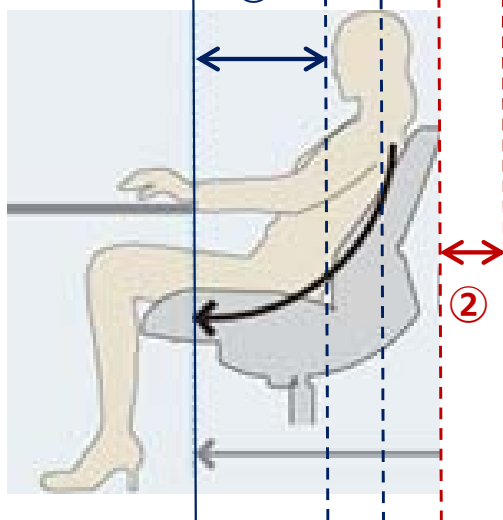
# 技術説明

“背もたれが前下方へ滑り落ちるように後傾”しながら、  
“座面が前方へスライド”しつつ、“座面後方が沈み込む”機構の技術

従来の椅子



本技術採用の椅子



## □従来の椅子との違い

背もたれを後傾させたとき、  
人も椅子も後方への移動距離が少ない

## □メリット

### ① 作業性

背もたれを後傾させる前と後で、人（着座者）と対象物との物理的な距離の変化が小さい為、作業性を損なわない。（当社はPCモニタに対する距離が最小限に抑えられるため、目の負担軽減や作業の快適性をアピール）

### ② 省スペース

背もたれの後方への移動距離が少ない為、省スペース化を実現。壁面近くに置いて背もたれが後傾可能。（当社は通路幅確保のしやすさをアピール）