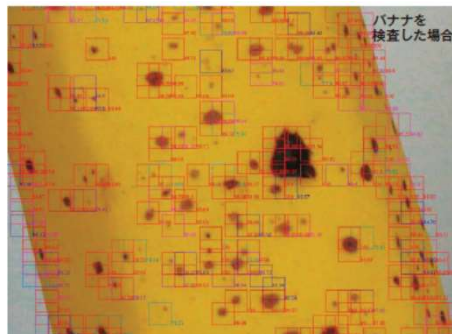
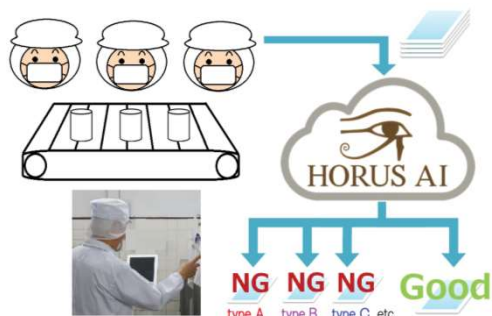


## 目視検査・画像検査専用AI



### システム概要

「HORUS AI」は、人工知能(ディープラーニング)による目視検査を実現します。  
検査画像をユーザー自身が人工知能を使って学習させることにより、検知・分類の自動化を実現し、技能の継承や検査コストの削減ができる自動画像検査システムです。

### システム特長

- ◇「人に頼った検査」が不要になる。
- ◇目視検査技術の継承ができる。  
再現性が担保でき検査履歴を証明できる。
- ◇検査基準を見える化できる。  
客先ごとの検査基準の変更に応じて、システム開発をし直す手間がない。〈特許技術〉



導入しやすい  
サブスクリプション型  
になりました！

株式会社アドダイス  
事業内容：ソフトウェア開発  
資本金：2750万円  
電話：03-6796-7788  
E-mail：info@ad-dice.com

〒110-0005 東京都台東区上野5-4-2 IT秋葉原ビル1F  
主要製品：画像検査専用AI・施設管理AI・医療AI・養蜂向けAI  
URL：<https://www.ad-dice.com>  
担当：SoLoMoNデバイス事業部 担当 池谷