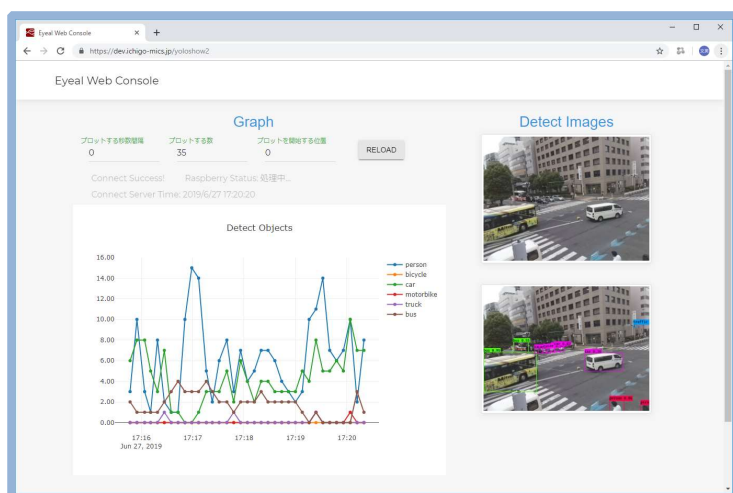


“Eyeal” 画像解析による物体認識



製品概要

- ・物体認識
- ・クラウドへの情報蓄積
- ・Webでの状況監視



製品特徴

- ・車や人だけではなく、さまざまな物体(約80種類)の検出が可能
- ・物体認識エンジンには高い精度を得るために、AI(ディープラーニング)の技術を使用
- ・Eyealを設置するだけで、物体数の推移をWeb上でリアルタイムに監視

活用例

An icon showing cars on a road and a computer monitor with a line graph, representing traffic investigation.

交通量調査
交通量調査を調べデータ化する

An icon showing a person walking through a door, a smartphone with an envelope icon, and a speech bubble saying '出かけました' (I went out), representing motion-triggered email.

モーション + メール
人が出入りすると
メールが送られてくる