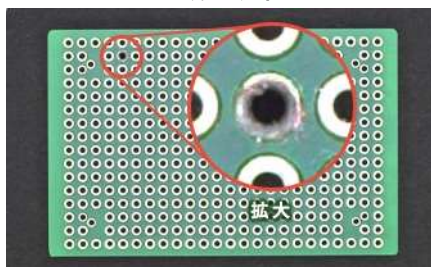


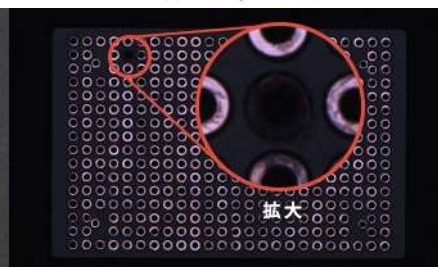
AI外観検査機



照明調整前



照明調整後



製品概要

目視に頼っている検品業務をAIがサポート

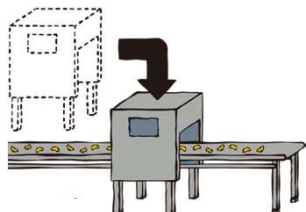
今まで人が目で検品していた業務を半自動化し、AIのアシストにより、熟練の作業員でなくても検品が可能になります。そのためには、「AIが特徴を抽出しやすい画像データ収集方法」の確立が重要です。カメラ・レンズ選定、照明設定から設計・開発までトータルでサポートします。

3つの実装ポイント

- AIが特徴を抽出しやすい画像データ
- 最適なAI技術(アルゴリズム・アノテーション)
- 現場の制約条件を考慮しハードウェア・設備を含めたワークフロー設計・開発



実装例



既存設備にボルトオンで着脱



全周撮影機構を設計



壊れやすいワークの整列撮影