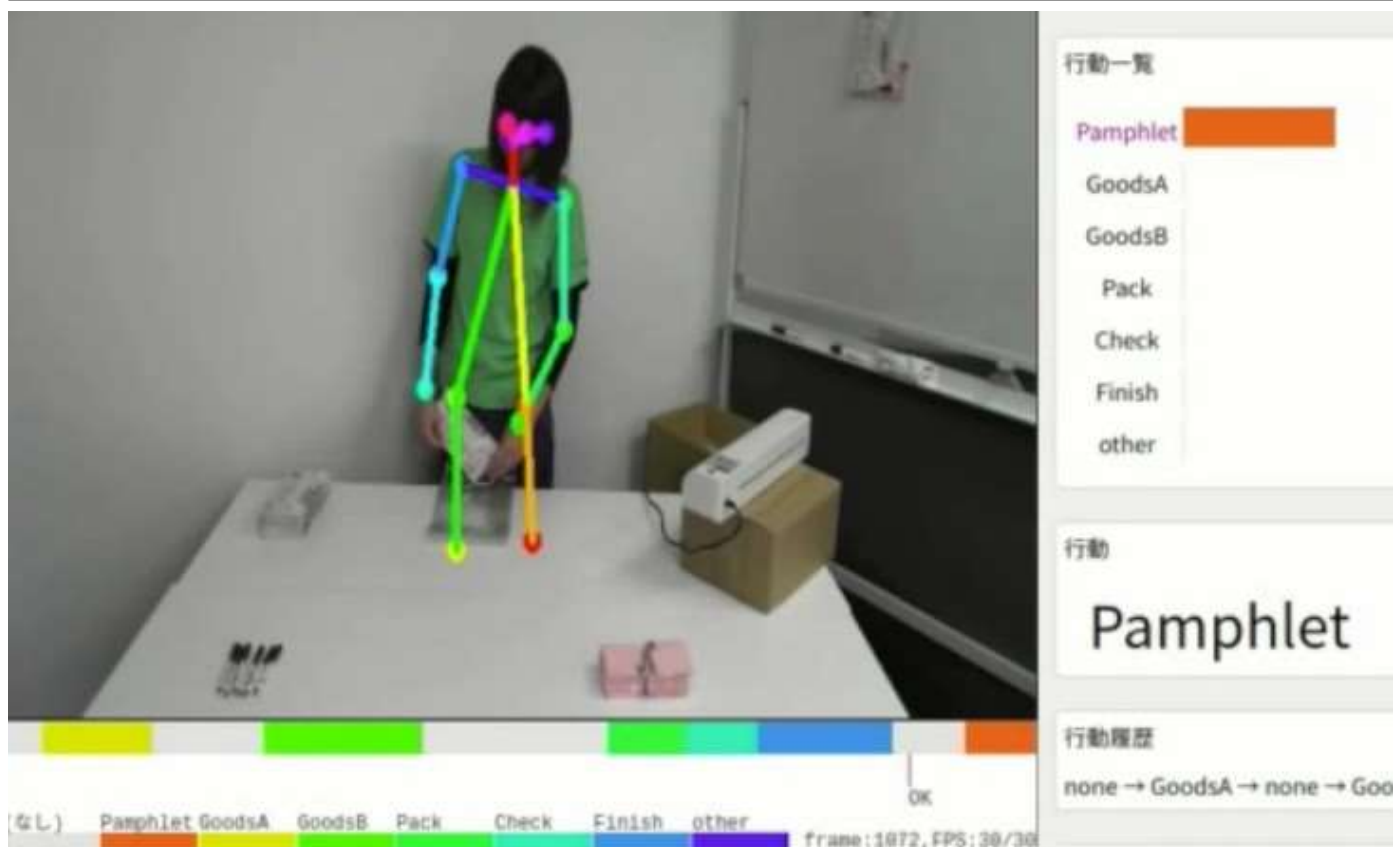


【手順解析AI】 動画から作業手順ミスを検出する"AICam Video"



動画に撮った作業風景から、手や足の動きをAIが学習。指定した手順との一致を判定し、作業手順ミスを検知・防止するシステム。作業時間の計測も可能であるため、業務効率の計測にも役立ちます。

- 工場での作業員の作業手順の漏れ・ミスの検出及び作業支援
- 販売店での万引き犯や行動不審者の不審・異常な行動・挙動の検知
- 販売店での購買客の行動の分析・解析
- 生産性の異なる店員の行動の分析・解析
- スポーツやレッスンでのフォーム等の分析・解析及びコーチング支援などなど

株式会社想画 〒115-0053 東京都北区赤羽台3-1-20

事業内容:ITシステムの受託開発・自社開発 主要製品:映像解析システムAICamシリーズ

資本金(万円):300 従業員数:12

電話:03-5948-9600 URL:https://www.sohga.jp/

E-mail:contact@sohga.jp 担当:代表取締役 田中統蔵