

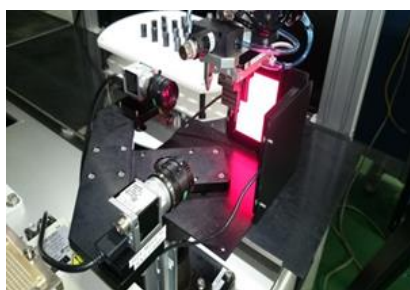
## 1. 企業概要

会社名	コウデンシャ <b>(株)興電舎</b>	代表者名	代表取締役社長 西川 正巳
事業内容	各種自動化、検査設備製造	窓口担当	常務取締役 古家 茂人
主要製品	自動組立システム、各種検査システム、ロボットシステムインテグレーション	URL	http://kodensha.com/
所在地	〒364-0001 埼玉県北本市深井3-189		
国内事業所	-		
海外事業所	-		
電話/FAX番号	048-541-1521/048-541-1518	E-mail	anken@kodensha.com
資本金(万円)	3,600	設立年月	1959年
主要取引先	電子、精密機器、OA機器メーカー、自動車部品メーカー、薬品及び医療機器、検査装置メーカー等	売上(万円)	従業員数(人) 1
国際規格	-		

## 2. PR事項

『自動機、検査、合理化設備ならお任せください。』

＜＜システムインテグレーターとして、  
お客様の御要望を、お客様の期待以上の設備に作り上げて御提供します。＞＞



ハンドリング、搬送、ロボット技術、変位／重量測定、画像認識等の検査技術をコアとして、設計製作から立上げ、アフターサービスまで行います。

生産設備に限らず、ラボラトリオートメーション等、検査信頼性の向上、安全性向上、検査DATA蓄積・活用等のための設備にも対応しています。

### 組立工程

圧入、加締め、ネジ締め、張り合わせ、切断、接着など製品に応じてカスタム設計、製作致します。

### ロボットインテグレーション・ハンドリング

各種ロボットの特長を生かした、フレキシブルな生産システムを設計、製作致します。  
製品の大きさ、重さ、材質に応じたハンドリング機構をカスタム設計、製作致します。

### ストッカー

完成品収納ストッカーを製品に応じてカスタム設計、製作致します。

### ローダー・アンローダー

パーツフィーダーでは供給できない部品を供給する為の機構をカスタム設計、製作致します。

### 検査・工程

画像、レーザー変位、重量、電流・電圧、温度、圧力など、各種検査、測定をカスタム設計致します。

### 搬送

竿送り、パレット、コンベア、インデックス、ロボット搬送など、ご要望に応じて設計製作致します。

＜設計から加工、板金、塗装、組立、電気ソフト～メンテナンスまでの一貫生産＞

設備生産のスタート(設計)から～納入後のアフターサービスまで、全ての機能を社内に保有。お客様の要望に迅速かつ高度なレベルで対応致します。



(設計)



(組立)



(加工)



(板金)



(塗装)

## 3. 特記事項

- 「今日は昨日と何を变えましたか？」を合言葉に「KODEN生産方式」の確立に向け全社活動しています。
- 「現場のショールーム化」を目指し、見せて魅せる会社づくりを進めています。