

1. 企業概要

会社名	ツカモトセイサクシヨ (株)塚本製作所	代表者名 窓口担当	代表取締役 塚本 博文 取締役 塚本 雅廣
事業内容	非鉄金属鍛造業	URL	https://www.tsukamotoseisakusyo.jp/
主要製品	黄銅・銅及びアルミニウム熱間鍛造、銅冷間鍛造	E-mail	tss@gf7.so-net.ne.jp
所在地	〒340-0041 埼玉県草加市松原4-7-32	売上(万円)	30,000
国内事業所	-	従業員数(人)	15
海外事業所	-		
電話/FAX番号	048-941-7688/048-943-2669		
資本金(万円)	1,000	設立年月	1971年4月
主要取引先	神鋼商事メタルズ株式会社		
国際規格	-		

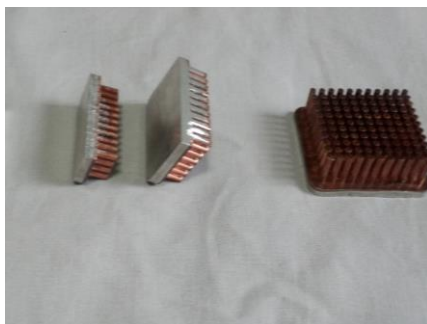
2. PR事項

銅、アルミの難しい鍛造成形はおまかせ下さい

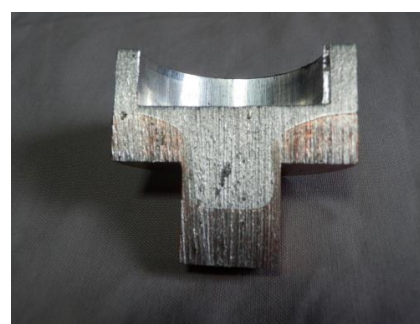
①試作開発品

銅とアルミのクラッド材の試作一体化させることにより軽量化になります。
また銅素材価格は高値である為に製品に占める銅の比率を下げることで製品のコストダウンを計る

(C1020P+A5052P)



(C1020B+A6061)



②銅製ヒートシンク

サーボプレスによる**温間閉塞鍛造工法**、**熱吸収と放熱特性に優れた銅**を使った難しい複雑形状ピンのヒートシンクを製造が可能。

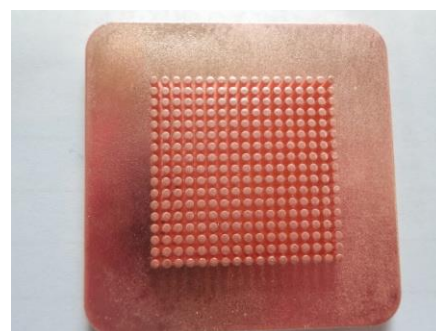
角型ピンのフィン



ピン形状口2mm 高さ10mm
ピン数 331本



ピン形状φ1 高さ3mm
ピン数 289本 ピッチ1.3mm



③銅冷間鍛造 (C1100B・C1220T) 熱間鍛造品 黄銅(C3771B) アルミ(A6061B)



3. 特記事項

- 試作開発から量産まで、高精度、難加工、多品種、小ロットにも対応できます。
- 切削加工品のコストダウンをお考えの際は鍛造なら可能性があります、ご連絡ください。