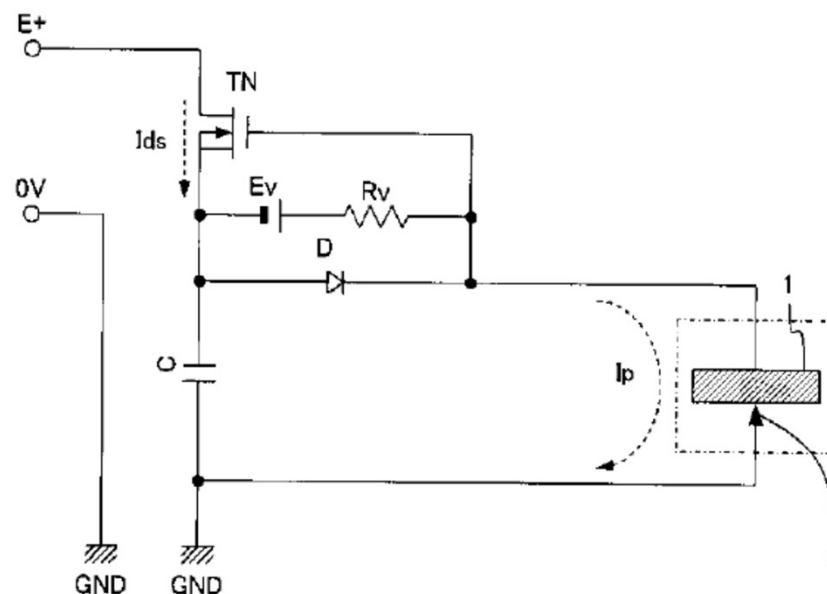


① 「放電加工機用のパルス電源装置」

利用シーン(展開可能分野)

放電加工機用のパルス電源装置において、1パルスあたりのエネルギーを小さくして被加工物表面の仕上がり品質を保ちながら、同時に加工速度を向上させる。



発明の効果 (新規性・優位性)

放電パルス電源装置における充電回路のスイッチング素子にMOS型FETを採用した簡単な回路。

想定するライセンサー像 (保有技術や事業領域)

自社内の放電加工機へ適用して加工時間短縮。