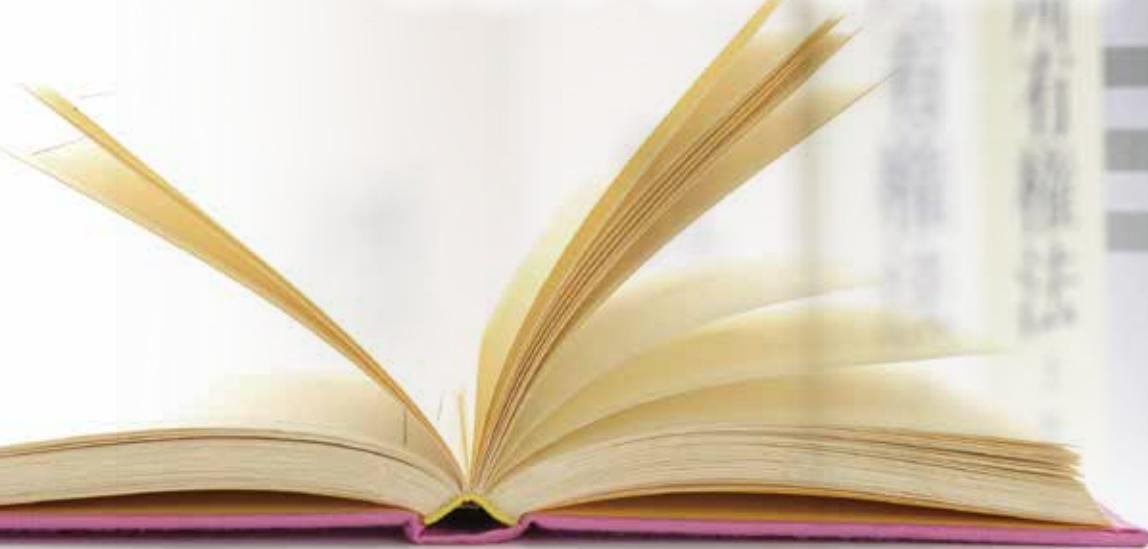


知的財産なんて関係ない と思っていないですか？



店舗や商品の**ネーミング**や**ロゴ**を勝手に使っているけど大丈夫？

商品・技術、**競合他社**の**動き**を知る方法は？

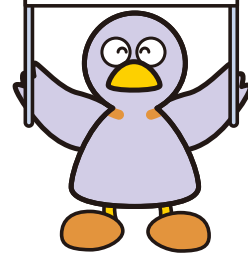
新製品の**技術**や**デザイン**の**保護**はどうしよう！

「我が社のマネをするな！」突然他社から**侵害警告**！

競合他社からの**模倣を防ぐ**には何が必要？

展示会で自社の**ノウハウ**が**漏れている**かも！

相談無料



埼玉県マスコット「コバトン」

知的財産総合支援センター埼玉がこんな相談に応じます！

秘密は厳守いたします

まずはお電話で
ご予約を
☎048-621-7050

知的財産に詳しい
知財アドバイザーが
無料で相談対応します

必要に応じて、
他の支援機関との**連携支援**や
弁護士等の専門相談も行います



知的財産のチェックリスト

1つでもチェックがついたら、是非ご相談ください

- 自社にとっての知的財産が何なのかよくわからない。
- 他社の商標や特許等を無料で簡単に検索できるシステムを知らない。
- 社内に知的財産に関する教育を受けた者がいない。
- 契約内容について、知財に詳しい弁護士、弁理士に相談したことがない。
- 展示会・商談会等に出展する予定がある。
- 社外に出せる情報と出せない情報を分けしていない。
- 関係者以外が工場・研究所内に簡単に出入りできる。
- 従業員の就業規則等に情報管理規定や罰則規定、職務発明規程や守秘義務の記載がない。
- 海外に生産拠点を新設／海外でOEM生産する計画がある。
- 出願・権利化(国内外)費用の減免制度を知らない。

総合相談

専門相談

特許情報プラットフォーム(J-PlatPad)検索
アドバイス

知財経営
促進支援

電子出願支援

ご予約・ご相談はこちら

 **048-621-7050** WEBからはこちら 



公益財団法人 埼玉県産業振興公社

知的財産総合支援センター埼玉 (INPIT埼玉県知財総合支援窓口)
埼玉県さいたま市中央区上落合2-3-2新都心ビジネス交流プラザ3階

■月曜～金曜：9時～17時(12時～13時は除く)

■第2・第4土曜：9時～12時

E-mail: chizai@saitama-j.or.jp

●「北与野駅」下車、正面

●「さいたま新都心駅」下車、徒歩7分

(歩行者専用通路で、けやきひろばを抜けて北与野駅へ)



<https://www.saitama-j.or.jp/chizai/>

知財 埼玉

