

1. 企業概要

会社名	タイヨウコウギョウ 大陽工業(株)	代表者名	代表取締役 酒井 陽太
事業内容	プリント基板設計・製造、精密板金・塗装	窓口担当	営業部 村山 智彦
主要製品	高密度高多層プリント基板、大電流基板・高放熱基板／中大型装置の筐体	URL	http://www.bunsha.co.jp/
所在地	〒348-0016 羽生事業所：埼玉県羽生市大沼2-47 〒141-0031 本社：東京都品川区西五反田8-11-21		
国内事業所	-		
海外事業所	台湾大陽工業股份有限公司：台湾（台北市）		
電話／FAX番号	048-565-1121／048-565-1602	E-mail	mura@taiyo-technology.jp
資本金（万円）	30,000	設立年月	1947年8月
主要取引先	NECグループ、日立グループ、富士電機グループ、富士通グループ、パナソニックグループ他	売上（万円）	573,000
国際規格	-	従業員数（人）	234

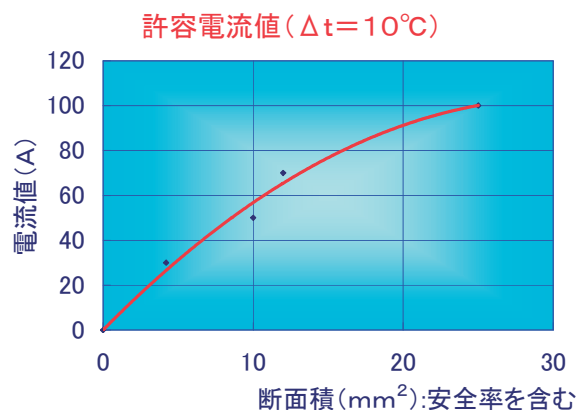
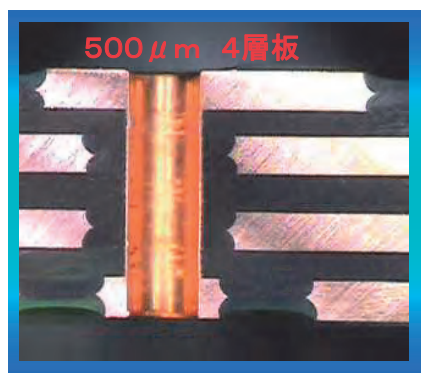
2. PR事項

『超厚銅パターンで大電流基板を実現、銅インレイ技術で排熱効果が抜群！』

【大電流基板】

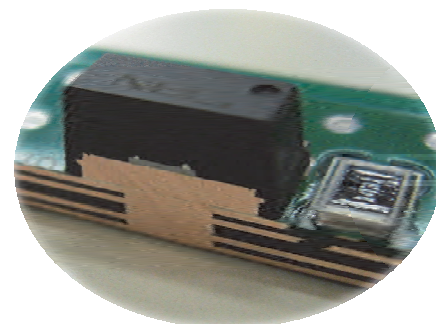
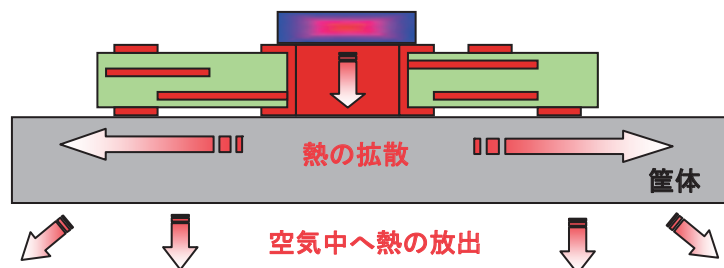
更なる大電流化の要望に応えるべく、長年培ってきた大電流基板のノウハウを基に

従来の銅厚105～240μmを超える**300μm**、**400μm**、**500μm**の銅厚を使用した「超厚銅大電流基板」を開発・製品化致しました。



【銅インレイ基板】

発熱部品の直下に円柱状の銅塊を配置することで、縦方向の排熱経路をつくり、効率の良い**排熱**が可能な「銅インレイ基板」を開発・製品化致しました。



100A対応、プリント配線！ カーエレ／パワエレの大電流と放熱の課題解決

*熱シミュレーションを活用した放熱効果の見える化による最適な基板を提案します。

3. 特記事項

- 高効率な放熱対応の銅インレイ基板に電流を流せるタイプが仲間入りしました。(特許出願中)
- 弊社の「銅インレイ基板」が、人命に関わる重要部品として2017年車載に採用されました。