

1. 企業概要

会社名	トウキョウビョウラコウキ 東京鋌螺工機(株)	代表者名	代表取締役 高味 寿光
事業内容	冷間圧造・鍛造金型、超硬部品の製造	窓口担当	営業推進部 清水 和男
主要製品	超硬合金製の冷間圧造金型・冷間鍛造金型・精密プレス金型	URL	http://www.tbyk.co.jp/
所在地	〒352-0011 新座市野火止7-13-3		
国内事業所	-		
海外事業所	タイ国ランシット工業団地に子会社Tokyo Byora(Thailand)の工場あり		
電話/FAX番号	048-478-5081/048-478-5084	E-mail	komi@tbyk.co.jp
資本金(万円)	1,000	設立年月	1961年4月
主要取引先	日本精工、日本電産グループ、福井鋌螺、Taeyang Metal Ind(韓国)等	売上(万円)	30,000
国際規格	-	従業員数(人)	31

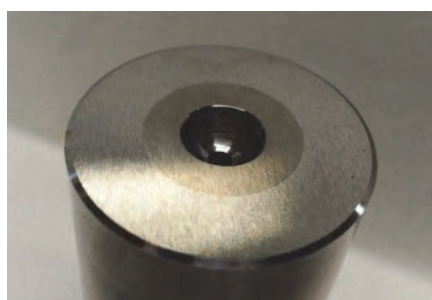
2. PR事項

1. 独自製法の超硬金型「Tokyo-ACE」の特徴

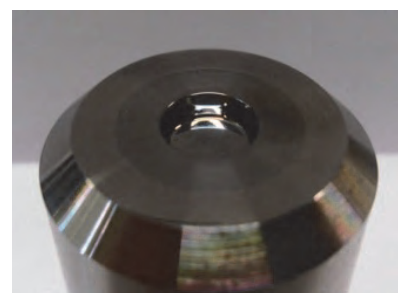
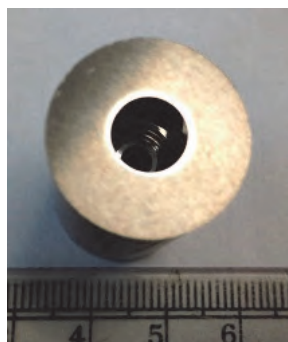
- | | |
|--------|-------------------------|
| ①寿命が長い | 従来製法の 1.5倍以上 |
| ②納期が短い | 従来製法の 1/5 |
| ③量産 | 100個以上のご注文でも対応可能 |
| ④高精度 | μ精度の安定した品質 |

【製造可能例】

ベアリング部品用金型



電気接点用金型



2. タイ国工場の特徴

- ・微細精密加工機を日本、タイ2機体制⇒ タイでも超硬金型「Tokyo-ACE」を量産
高精度のレンズ用金型の製造も可能
- ・最先端の高速放電加工機を導入 ⇒ 基本納期は3～4週間
高精度の日本品質の金型づくり

3. 特記事項

- 金型設計のみならず、フォーマーによる部品製造時の構造設計もサポートします。
- 埼玉県「彩の国工場」指定