

## 1. 企業概要

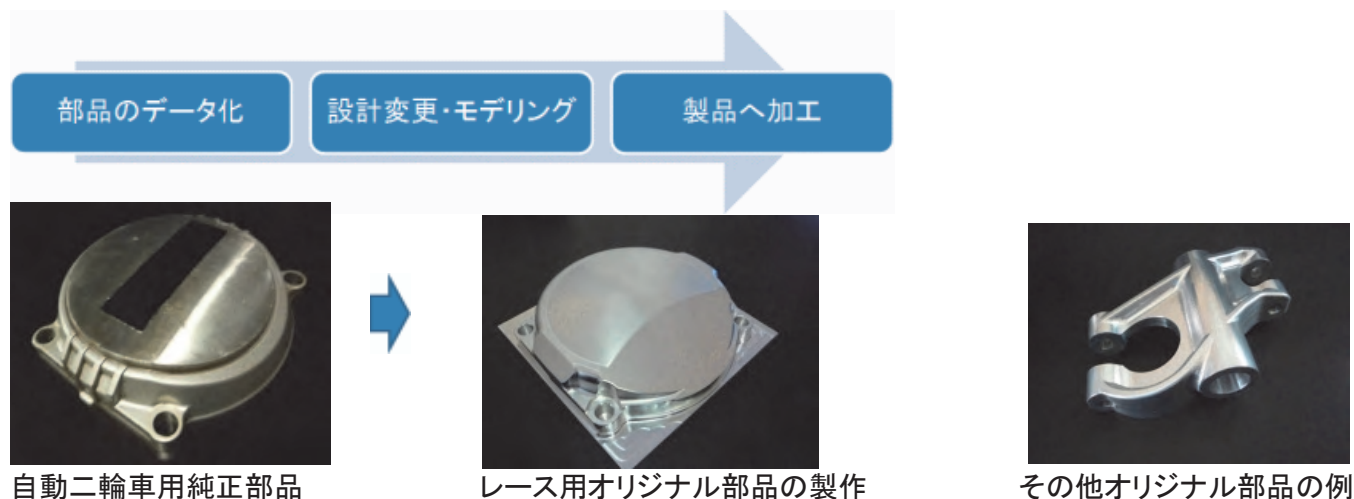
会社名	コウワセイコウ <b>(有)恒和精工</b>	代表者名	代表取締役 國井 恒和
事業内容	金属精密部品加工	窓口担当	代表取締役 國井 恒和
主要製品	自動車、自動二輪車用高級車向け部品加工、精密機械加工	U R L	http://www.kohwa-seikou.co.jp/
所在地	〒350-0126 埼玉県比企郡川島町山ヶ谷戸651-3		
国内事業所	-		
海外事業所	-		
電話/FAX番号	049-299-7735/049-299-7736	E-mail	info@kohwa-seikou.co.jp
資本金(万円)	300	設立年月	2000年11月
主要取引先	-	売上(万円)	2,500
国際規格	-	従業員数(人)	1

## 2. PR事項

### 『自動二輪車用部品などの質感にこだわる精密加工』

精密加工技術により、質感にこだわる高級車向けパーツの特殊加工を扱っています。

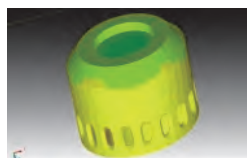
ご希望のオリジナル部品を製作いたします。



### 『自社製品』

従来から自動車やバイクに使われているハロゲン電球タイプのヘッドライトバルブと、互換可能なLEDランプの製品化を目指して開発。

現在、高効率ヒートシンクの開発に成功(特許出願中)しました。小型ファンを内蔵して効率的な冷却特性を実現しました。



新開発ヒートシンク



従来方式

平成23年度 埼玉県次世代産業参入支援事業(一般分野)補助金採択企業に選ばれました。新開発の高効率ヒートシンク(特許出願)を活用し、LEDランプを東京都立産業技術研究センターと共同開発した(平成24年度)。



## 3. 特記事項

- 現在、オートバイロードレース関係部品を主力に加工対応しております。