



世界を彩る「埼玉ビジネス」海外展開プロジェクト



埼玉県マスコット
「さいたまっち」「コバトン」



海外ビジネスのギモン、プロに相談しませんか？

相談
無料!

埼玉県 海外展開サポートデスク

海外ビジネスに詳しい専門家が、海外展開を目指す県内企業の皆様からの様々なご相談に応じます。ぜひ、お気軽にご相談ください！



こうさい はじめ
香西 元
統括コーディネーター



おぎ たろう
尾崎 太郎
コーディネーター



かつ ひでき
勝 英樹
コーディネーター



くろさわ あきら
黒沢 明
アドバイザー



ながた としひろ
永田 俊博
アドバイザー

相談時間

平日 9:00~12:00 / 13:00~17:00 ※年末年始・祝日を除く

相談申込方法

Webから 公社HPの専用フォームからお申込ください。

メールで sbasc@saitama-j.or.jp

お電話で 048-647-4086

詳細はこちら！



公益財団法人埼玉県産業振興公社

創業・取引支援部 取引支援グループ

〒330-8669 埼玉県さいたま市大宮区桜木町1-7-5 ソニックシティビル10階

／今こそ 輸出にチャレンジ！／

埼玉県海外マーケティング推進 コンソーシアム

英語名称 **SESC** - Saitama Export Support Consortium -

会員募集中！

入会費・年会費
無料！

会員数
180社以上！
※2025年3月時点

会員交流
イベントあり！

輸出に役立つ
セミナー開催！

海外ビジネス専門家
のサポートあり！
(埼玉県海外展開
サポートデスク)

商社・物流会社・
コンサル等による
個別相談会実施！

お役立ちメルマガの
配信(イベント・補助金
情報など)

SESCは、食品・工芸品等の輸出を目指す県内事業者の海外展開の拡大を図ることを目的として、埼玉県と(公財)埼玉県産業振興公社が協働して立上げた組織です。海外展開に向けたビジネスチャンス創出を見据え、県内事業者や商社、中小企業支援機関等がつながる機会を提供します。

対 象

- ・【一般会員】海外展開を目指す県内事業者
- ・【協力会員】コンソーシアムの目的に賛同し、コンソーシアムの施策、活動に協力できる商社等の企業、業界団体、商工団体、金融機関、行政機関等

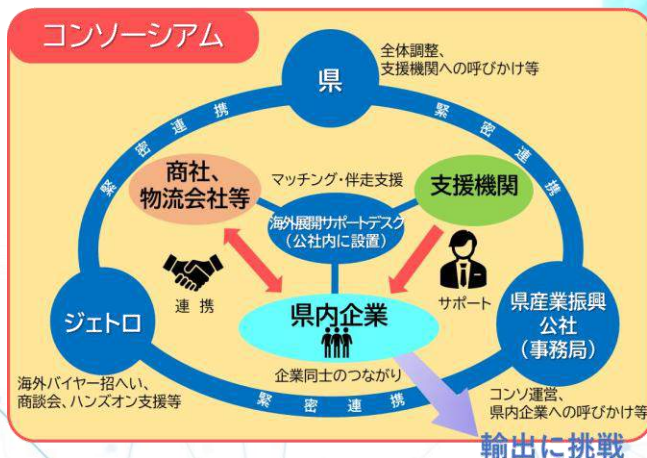
主な活動内容

- ・交流・連携事業(イベント、交流会、ワークショップ等)
- ・情報発信(ホームページ、メルマガ等)
- ・その他(輸出商談会等)

詳細・ご入会は
こちら！



組織イメージ



【お問い合わせ】「埼玉県海外マーケティング推進コンソーシアム事務局」
(公財)埼玉県産業振興公社 創業・取引支援部 取引支援グループ
〒330-8669 埼玉県さいたま市大宮区桜木町1-7-5 ソニックシティビル10階
電 話 048-647-4086 / E-mail sbssc@saitama-j.or.jp