



埼玉県マスコット
「コバトン」「さいたまっち」

令和7年度



中小企業の未来を創造する信頼のパートナー

埼玉県産業振興公社

— 業務のご案内 —

経営課題を
解決したい

ワンストップの経営相談
即戦力人材の採用支援

販路を
開拓したい

取引のあっせん・紹介
海外ビジネス相談

デジタル化・
DXを進めたい

DXパートナーとマッチング
DX推進相談

新技術・新製品
を開発したい

技術開発・産学連携・知的財産
サーキュラーエコノミー支援

多様な支援メニューで
中小企業をサポート！

人材を
育成したい

御社に合った
研修をラインアップ

公社をもっと
活用したい

研修受講料の割引など
お得な公社会員制度

起業したい

アドバイザーによる創業相談
お役立ちセミナーを開催

業務案内をスマートフォンや
タブレットでご覧になれます



公益財団法人 埼玉県産業振興公社



経営課題を解決したい

経営の総合支援

様々な経営課題を解決

成長を加速する即戦力人材採用支援

リスクに強い未来へ BCP策定支援

- 経営相談 3
- 埼玉県プロフェッショナル人材戦略拠点 4
- 事業継続力強化計画（BCPの入門編）の策定支援 4
- 若手経営者の支援「フォース21」 4
- 専門家派遣 4
- マネジメントシステムの導入支援 4

デジタル化・DX推進支援

DXパートナーとマッチング

AI・IoT活用の伴走支援

ノーコードツール活用を支援

- 埼玉県DX推進支援ネットワークによるデジタル化支援 5
- AI・IoT等の活用による変革を目指すオーダーメイド型支援 5
- ノーコードツール活用によるDX促進支援 6
- 商業・サービス産業事業者へのデジタルツール導入支援 6
- DX普及啓発活動 6



人材を育成したい

人材の育成支援

企業の発展は人材育成が決め手

- 研修カリキュラム 7
- ものづくり人材の育成 7

情報支援

お役立ち情報の提供

- 情報支援 8
- デジタル活用支援 8



創業したい

創業・ベンチャー支援

起業の疑問や悩みを解決

起業に役立つセミナーを開催

創業お役立ち情報を発信

- 創業相談 9
- 専門相談 9
- 創業セミナー 10
- 女性のための創業支援 10
- 創業関連情報の配信・提供 10



販路を開拓したい

取引先開拓

商機獲得への次の一手を共に！

- 取引のあっせん・紹介 11
- 展示会・商談会の開催 11

海外展開支援 世界に挑戦する企業をサポート！

- 海外ビジネス相談 12
- 「マーケットイン」視点による海外マーケティングリサーチの取組支援 12
- 海外マーケティング推進コンソーシアム 12

 **新技術・新製品を開発したい**

技術開発支援 モビリティからロボットまで様々な技術相談に対応

- 技術開発に関する総合相談 13
- 技術開発に関するマッチング支援 13
- 技術開発に関するセミナー・研究会の開催 13
- 新分野への進出のご相談 14
- カーボンニュートラルへの対応支援 14
- 自動車部品サプライヤーのマッチング支援 14
- 自動車部品サプライヤーのネットワーク醸成 14

産学連携の促進 中小企業+大学・研究機関=未来を拓く

- 産学連携相談 15
- 産学交流の促進 16
- 産学連携マッチング支援 16
- 競争的資金獲得支援 16
- 情報の提供 16

知的財産に関する支援 経営に知財という“もうひとつの武器”を

- 知的財産に関する相談 17
- 知財経営力向上支援 18
- 開放特許の活用支援 18
- 海外出願補助金 18

循環経済の推進 サーキュラーエコノミーに関する相談に対応 取組の事業化を支援

- サーキュラーエコノミー推進センター埼玉の運営 19
- サーキュラーエコノミーの取組に関する相談 19
- サーキュラーエコノミーセミナー 20
- 事業化支援 20
- 普及啓発・情報発信 20

 **公社をもっと活用したい**

公社会員サービス・公社の概要 会員のためのお得なサービス！

- サービス内容 21
- 公社の概要 22

経営の総合支援

- 様々な経営課題を解決
- 成長を加速する即戦力人材採用支援
- リスクに強い未来へ BCP策定支援

中小企業・小規模事業者の皆様が直面している日々変化する様々な経営課題について、多様な分野の専門家などが相談に応じ高度な経営アドバイスをいたします。

経営相談

中小企業支援センター

■ 一般相談

窓口・電話・メールなどにて様々な相談に応じ、アドバイザーや職員が無料でアドバイスを行います。必要に応じて訪問による相談も行っています。

■ 専門相談

◆ 事業承継相談

後継者の不在などで事業継続に課題を抱える企業に対し、事業承継、M&Aなどによる課題解決を支援します。

◆ 人手不足対応相談：生産現場等の人手確保、人材確保に向けた働き方改革の取組など、人手不足に関する困りごと全般についての課題解決を支援します。

◆ 外国人材活用相談：相談企業の人材に関する課題を整理し、法令を遵守した適切な外国人材の活用を支援します。

◆ 法律相談

主に企業間トラブル等に関して、弁護士が専門的な立場から無料でアドバイスを行います。（事前予約制）

※ 1件当たりの相談時間は30分以内となります。

< 中小企業支援センターの利用について >

- 相談時間 / 9:30～12:00 13:00～16:30 (月～金曜日 年末年始・祝日を除く)
- ご予約・お問い合わせ / 048-647-4085 Eメール desk@saitama-j.or.jp

よろず支援拠点

くわしくは、<https://saitama-yorozu.jp/> をご覧ください

埼玉県よろず支援拠点では、豊富な経験、知識を有するコーディネーターが、新商品やサービスの開発をはじめ、販路開拓、IT活用、人手不足対応、事業承継といった経営上のあらゆる課題に対し、無料でアドバイスを行います。まずは、お気軽にご相談ください。

■ 窓口相談

公社大宮事務所（ソニックシティビル10階）、北与野分室（新都心ビジネス交流プラザ3階）に、常設の相談コーナーを設置しています。

■ 出張相談（26カ所）

春日部、加須、越谷、羽生、三郷、上尾（2カ所）、川口（2カ所）、深谷、熊谷、本庄、朝霞、入間、小川、川越（2カ所）、坂戸、所沢（2カ所）、新座、飯能、東松山、皆野、寄居、幸手

■ サテライト（2カ所）

秩父市、八潮市で地元支援機関と連携し、原則週1回の相談会を実施しています。

■ 相談方法

窓口や出張相談会場での対面相談・オンライン相談・電話相談（事前予約制）

< よろず支援拠点の利用について >

- 相談時間 / 9:00～12:00 13:00～17:00 (月～金曜日 年末年始・祝日を除く)
※ 出張相談、サテライトの相談日は、埼玉県よろず支援拠点HPをご覧ください。
- ご予約・お問い合わせ / 0120-973-248 または、048-783-3926 Eメール yorozu@saitama-j.or.jp



埼玉県プロフェッショナル人材戦略拠点



県内中小企業が「攻めの経営」に転換し、成長戦略実現に必要な「即戦力人材＝プロフェッショナル人材」を採用できるよう、コーディネーターが伴走型でサポートします。また、拠点の支援を受けることでデジタル人材や副業・兼業人材を確保する際にかかる人材紹介手数料等の一部を補助する埼玉県の補助金を活用することができます。

<プロフェッショナル人材戦略拠点の利用について>

- 相談時間 / 9:00～12:00 13:00～17:00 (月～金曜日 年末年始・祝日を除く)
- ご予約・お問い合わせ / 048-647-4075 Eメール projinzai@saitama-j.or.jp
URL <https://www.saitama-projinzai.com/>

事業継続力強化計画（BCPの入門編）の策定支援

事業継続力強化計画の策定支援を無料で実施しています。自然災害やパンデミックなどの危機に備え、企業の持続的な成長を支えるための計画作りをサポートします。安心して事業を続けられる体制を整え、従業員や顧客の信頼を高めるお手伝いをします。

BCPアドバイザーが個別支援（オンラインまたは対面）を行います。

若手経営者の支援「フォース21」

県内中小企業の後継者及び若手経営者を対象に、交流クラブ「フォース21」を組織しています。同世代の公社職員も参加し、公社の各種支援事業を活用するためのサポートも行っています。

100名を超えるメンバーが、9グループに分かれ、相互啓発や人的ネットワーク構築に向けた活動をしています。

専門家派遣

専門的な課題を解決

■ 専門家派遣

省人化・省力化、人事労務規程の整備など、様々な経営課題に専門家と公社が企業の皆様と一体となり解決に取り組みます。

■ 費用

派遣回数	年間8回まで
1回当たりの時間	原則2時間(1日2回まで)
1回当たりの負担金	10,000円

派遣する専門家は、公社登録支援専門家から指名できます。



マネジメントシステムの導入支援

国際規格(ISO)、事業継続計画(BCP)の導入を支援するため、中小企業へのコンサルティングを行っています。また、ISO規格改定への対応に向けた、認証取得企業へのフォローアップ支援やBCP運用支援として、BCP簡易訓練やBCPフォローアップも行っています。なお、費用負担があります。

申込み・
問い合わせ先

経営支援部 経営支援グループ

〒330-8669 埼玉県さいたま市大宮区桜木町1-7-5 ソニックシティビル10階
TEL 048-647-4085 Eメール desk@saitama-j.or.jp

デジタル化・DX推進支援

- DXパートナーとマッチング
- AI・IoT活用の伴走支援
- ノーコードツール活用を支援

AIやIoT等のデジタルテクノロジーを活用して、生産性向上や業務効率化、組織の変革を目指す中小企業の皆様へ、様々な支援メニューを提供します。

埼玉県 DX 推進支援ネットワークによるデジタル化支援

県内企業のデジタル化、DX(デジタルトランスフォーメーション)を推進するため、埼玉県が県内自治体、経済団体、金融機関、支援機関と連携し立ち上げたネットワークです。企業の実状に応じ、簡単にできることから一歩ずつサポートします。



- WEBサイトによる情報発信
支援メニュー（研修やセミナー、補助金等）やDX取組事例などを紹介しています。

埼玉県 DX 推進支援ネットワーク

<https://www.saitamadx.com>

- DX人材育成講座の開催支援
企業におけるDX推進のリーダーを育成する講座を開催しDX人材の育成を図ります。

- DX推進相談・IT企業とのマッチング支援
DXコンシェルジュがDX推進に関する様々な相談に応じます（相談無料）。また、企業の課題解決に効果的なデジタルツールを提供できる埼玉DXパートナー（SIer、ITベンダー等）を紹介します。（紹介無料）

- 相談日 予約時に調整（年末年始・土日祝を除く）
- 相談時間 9:30～16:30
- 相談例 デジタルツール導入・改善・刷新、業務効率化、売上拡大 など
- 相談方法 訪問、来所、オンライン

- 埼玉DX大賞・埼玉DXファーストステップ企業
優れたDX事例を表彰することにより、受賞事例の横展開を図り、企業のDXを促進します。

AI・IoT等の活用による変革を目指すオーダーメイド型支援

先進デジタル技術の活用により、部門を横断し業務・組織の変革を目指す企業に対し、それぞれの取組に適した提案を伴走支援により行います。

- デジタル技術活用相談・・・相談無料・事前予約制

- 相談日 予約時に調整（年末年始・土日祝を除く）
- 相談時間 9:30～16:30
- 相談例 AI・IoT等デジタル技術活用、システム導入、現場改善、DX戦略計画立案 など
- 相談方法 訪問、来所、オンライン

- オーダーメイド型伴走支援
 - ・DXを実現する上での課題の洗い出し
 - ・DX推進計画書の作成
 - ・システム導入仕様書の作成 など

ノーコードツール活用による DX 促進支援

ノーコードツールを活用した実践型ワークショップを開催します。業務効率化や生産性向上に直結する社内アプリ開発の手法を、専門家の伴走のもとで学び、ツールを自力で開発・活用できるスキル習得を支援します。

商業・サービス産業事業者へのデジタルツール導入支援

商業・サービス産業事業者を対象に、売上増加、キャッシュレス決済や業務改善のためのデジタルツール導入等の支援を行います。

● デジタルツール導入相談・・・相談無料・事前予約制

ホームページや SNS を活用した集客、キャッシュレス決済や業務効率化のためのデジタルツール導入方法等について DX コンシェルジュが御社にあったご提案をします。

- 相談日 予約時に調整(年末年始・土日祝を除く)
- 相談時間 9:30～16:30
- 相談例 ホームページ、SNS、ネット(広告、ショップ)システム・アプリ、キャッシュレス決済など
- 相談方法 訪問およびオンライン



デジタルツール導入相談風景

● デジタルツール導入セミナー

デジタルツール導入に関する最新動向など、経営課題の解決に役立つデジタルツール導入をテーマにセミナーを開催します。

DX 普及啓発活動

県内中小企業の DX を促進するため、最新技術動向や活用事例を紹介するセミナーや研修などを開催します。



研修会風景

● DX 推進セミナー

県内の中小企業経営者・実務者等を対象に、DX や AI・IoT の最新技術動向や活用事例を紹介します。(年 4 回開催予定)

● 先進 DX 企業視察研修

AI・IoT をテーマに先進的な取り組みを実践している企業を視察して、先進技術や実践技術を習得します。

● ボードコンピュータ・生成 AI 活用研修

中小企業の IoT 推進に必要なプログラミング人材やプログラム能力の不足を解消するため生成 AI 技術を活用したボードコンピュータ研修を実施します。

申込み・
問い合わせ先

経営支援部 DX 推進支援グループ

〒338-0001 埼玉県さいたま市中央区上落合 2-3-2 新都心ビジネス交流プラザ 3F
TEL 048-621-7051 Eメール iot@saitama-j.or.jp

人材の育成支援

■企業の発展は人材育成が決め手

新入社員から経営幹部・経営者までの階層別研修や生産管理、現場改善、品質管理などの生産力向上研修、財務・会計、人事・労務、営業・マーケティング・ISOなどの実務研修を行います。

研修カリキュラム

階層別研修

新入社員から経営幹部・経営者まで、立場に応じた役割の認識やリーダーシップ、部下の指導・育成、問題解決のスキル習得など、幅広い研修カリキュラムをご用意しています。

生産力向上研修

生産現場における効率化や品質向上、安全作業などの基礎的なスキルを学びます。「生産管理」「現場改善」「品質管理」を中心に、入門・基礎・実践とステップを踏んで学ぶことができます。5S、在庫管理、現場の課題発見など、事例紹介や演習問題の他、グループディスカッションを交えながらスキルを習得します。



グループディスカッションの様子

研修のお申し込み・詳細は、
ホームページをご覧ください。



実務スキル向上研修

業種業態にかかわらず、実務のスキルアップに役立つ知識や技法を習得できる研修会を取りそろえています。職場のコミュニケーション活性化研修では、コミュニケーションの重要性を理解したうえで、実践的なチームビルディングの知識やスキルを習得していただけます。

機械実技訓練研修

旋盤・フライス盤・マシニングセンタなど生産設備の基本的な使い方や、設計図の見方、作り方、金属材料の活かし方などについて、技能の達人たちが実践的な技術を指南します。若手社員に生産設備の基本を一から学んでほしい方におすすめの研修です。

●受講料の例 ※受講料は、研修日数・コースにより異なります。

(例)	管理職のためのリーダーシップ研修の場合	生産管理入門研修の場合
研修日数	1日	研修日数 2日
受講料	会員 9,900円	受講料 会員 19,800円
(消費税込み)	一般 14,300円	(消費税込み) 一般 28,600円

特別研修

(1) オーダーメイド研修

企業・団体様からの様々なご要望に応じて研修を企画、ご希望の会場へ出張して開催する研修です。例えば、「営業担当者研修」のカリキュラムの一部を省略し、「クレーム対応研修」の要素を加えるなど、カスタマイズすることも可能です。

(2) 通信教育

社員の自己啓発として活用できる(株)日本能率協会マネジメントセンターと提携した通信教育講座を提供しています。公社を通じてお申し込みをいただきますと、一般受講料から最大33%引きの特別受講料で受講できます。

ものづくり人材の育成

埼玉県教育局などとの連携を図り、将来のものづくりを担う人材の育成を図ります。

・高校生ものづくりコンテスト埼玉県大会の協賛 など

中小企業の皆様に情報の面からバックアップします

様々な情報を迅速に収集・選択・分析し、いかに経営へ活かしていくのかが企業業績向上のカギとなります。公社は、県や国などと連携し、中小企業の皆様に「情報」の面からバックアップします。

情報支援

月刊誌「アクセス埼玉」の発行等



国や県の施策をはじめ、様々な経営情報、タイムリーな特集記事など中小企業の皆様に役立つ情報を掲載した月刊誌「アクセス埼玉」を発行しています。

会社の最新イベント情報や企業経営に役立つ各種情報「公社メールニュース」を月2回配信しています。

※メルマガ登録は右のQRコードからお願いします。(無料)



文庫の販売

月刊誌アクセス埼玉に連載し、好評を得たページを文庫として販売しています。

- 現場改善シリーズ『現場改善 ムダ取りの基本』(全5巻)
第1～4巻 各500円(消費税込み)、第5巻 630円(消費税込み)



公社ホームページによる情報の発信

公社ホームページで公社会員企業を紹介します。(無料)

デジタル活用支援

デジタルスキルアップ研修

1人1台のパソコンを操作してスキルを身に付ける実践的な研修を実施しています。ビジネスソフト活用研修では、業務を行う上で利用頻度が高いExcel、PowerPointなどの操作方法や活用法を学びます。また、ITリテラシーを高めるためのデジタル化入門講座や、今話題の対話型生成AIを活用した講座などを開催しています。

- 受講料の例 ※受講料は、研修日数・コースにより異なります。

(例)	Excel基礎講座	
研修日数	1日	
受講料	会員	9,900円
(消費税込み)	一般	14,300円

申込み・
問い合わせ先

総務企画部 研修・情報グループ

〒330-8669 埼玉県さいたま市大宮区桜木町1-7-5 ソニックシティビル10階
TEL 048-647-4087 Eメール kensyu@saitama-j.or.jp

- 起業の疑問や悩みを解決
- 起業に役立つセミナーを開催
- 創業お役立ち情報を発信

創業・ベンチャー支援センター埼玉の運営

創業・ベンチャー支援センター埼玉は、創業をお考えの方、創業間もない方、新たな事業展開を目指す方々を全力でサポートします。お気軽にご利用ください。

創業相談

アドバイザーによる創業相談

相談無料・事前予約制

創業前、創業時、創業後と皆様のステージに合わせ、事業計画や販路、資金調達、ITなど経験豊富なアドバイザーが、とことん相談に応じます。

- 利用日 月曜日～土曜日（年末年始・祝日を除く）
- 相談時間 9：00～17：00

このような相談にご利用ください！

創業前	<ul style="list-style-type: none">● アイデアをビジネスプランにしたい● 今までの経験を活かして事業を始めたい● 創業したいが何から始めたらよいかわからない	<ul style="list-style-type: none">● 資金調達のアドバイスをしてほしい● ネットショップについて教えてほしい● 商圏やマーケットについて相談したいなど
創業時	<ul style="list-style-type: none">● 事業を開始する手続きを教えてほしい● 事業計画を専門家にチェックしてほしい● 事業形態は、個人と法人どちらがいいか教えてほしい	<ul style="list-style-type: none">● 会社設立の手続きを教えてほしい● ホームページやSNSを活用してPRしたい● 事業の許認可について教えてほしいなど
創業後	<ul style="list-style-type: none">● 経営についてアドバイスがほしい● 効果的なPR方法が知りたい● 経理処理や税務申告についてアドバイスがほしい	<ul style="list-style-type: none">● 新たな分野に進出したい（第二創業）● 創業後に使える融資制度を教えてほしい● Webを活用した集客方法を教えてほしいなど

アドバイザーが皆様からのご相談をお待ちしております。
相談予約方法等はセンターホームページをご覧ください。

<https://www.saitama-j.or.jp/sogyo/>

専門相談

士業による専門相談

相談無料・事前予約制

司法書士、行政書士、税理士、社会保険労務士など各士業団体等の協力により、創業手続きや、社会保険、企業法務など専門的な相談をお受けします。

資金調達に関する相談

創業者が利用できる公的な融資について、埼玉県信用保証協会、日本政策金融公庫等の協力により、相談者にとってメリットが最も大きいものを紹介します。また、金融機関に提出する事業（創業）計画書の作成についてもわかりやすくアドバイスいたします。

創業セミナー

● 個別各種セミナー

開業手続きや税務等の実務的な講座、IT活用やマーケティング手法など、創業の各ステージに合わせ必要な知識を学ぶセミナーを開催します。

● Saitama Startup School

短期集中型のカリキュラムで創業に必要な知識を習得し、創業のための事業計画を作成します。

● オンデマンド(録画配信)セミナー

起業に役立つ様々なセミナーを自宅などからいつでも何回でも学ぶことができるオンデマンドセミナーを配信しています。

セミナーやスクール等の詳細は当センターホームページをご覧ください。

<https://www.saitama-j.or.jp/sogyo/>



グループワークが多く意見交換が財産になったなど受講生から好評であったSaitama Startup Schoolの様子

女性のための創業支援

● 女性創業支援チームが支援

女性創業支援アドバイザーが、女性のビジネスの立ち上げ時から成長期までを支援します。

● 女性創業者交流会の開催

市町村や団体・業種などの垣根を超えた女性経営者間の交流を促進することで、新たなネットワークを構築するとともに、ビジネスチャンスの創出を支援します。

● 女性起業支援ルーム「COCOオフィス」の運営

COCOオフィスは、創業間もない女性や創業を目指す女性を支援し、起業家として成功に導くための会員制ワーキングスペースです。

・利用時間 月曜日～土曜日(祝日、年末年始を除く)
9:00～20:00

・利用料金 月額 5,230円(税込) ※住所、郵便受け利用可能



新たなアイデアや視点を得ることができたと好評であった女性創業者交流会

創業関連情報の配信・提供

● 創業に役立つ情報の配信

創業者等を対象に行っている支援施策情報、創業関連セミナーやイベントの情報、各種支援金や補助金等の情報をお届けします。

● 創業者情報の発信

当センターの相談後に創業された皆様を紹介します。

申込み・
問い合わせ先

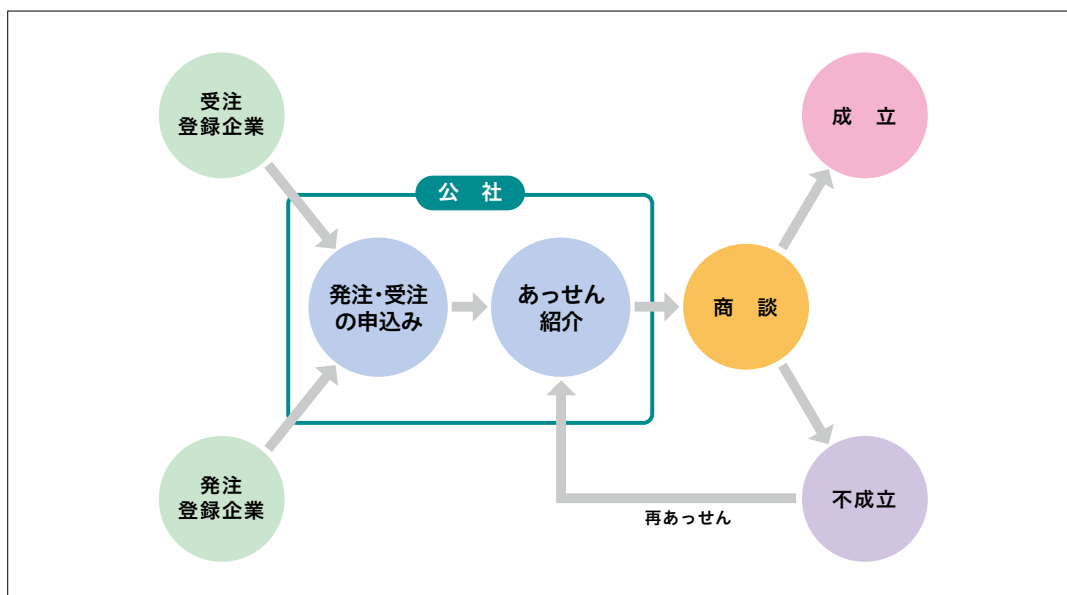
創業・取引支援部 創業支援グループ

〒338-0001 埼玉県さいたま市中央区上落合2-3-2 新都心ビジネス交流プラザ3F
TEL 048-711-2222 Eメール sogyo@saitama-j.or.jp

取引先開拓の支援

取引のあっせん・紹介

「仕事を手伝ってくれる協力企業を探したい」、「新規取引先を開拓して受注を増やしたい」など、製造業を中心とした受発注ニーズにマッチする登録企業を紹介・あっせんします。ご利用には事前登録が必要となります。(登録・利用無料)
詳しくは、公社ホームページ(<https://www.saitama-j.or.jp/hanro/assen/entry/>)をご覧ください。



■ ビジスマッチングサイト「S-Search (サイタマ・サプライヤー・サーチエンジン)」

<https://www.s-search.jp/>

Webでの受注会員情報・発注案件情報の発信を通じて、受注拡大・販路開拓を支援します。(登録・利用無料)



展示会・商談会の開催

■ 彩の国ビジネスアリーナ

中小企業の製品・技術・サービスを幅広くアピールする場として展示会を開催し、新たなビジネスチャンス創出の機会を提供します。

■ 関東5県ビジスマッチング商談会

■ 九都県市合同商談会

県外支援機関等との連携による広域的な商談会開催を通じて、具体的な発注ニーズに基づく商談機会を提供します。

■ 地域別商談会

県内商工団体との連携による地域密着型の商談会開催を通じて、具体的な発注ニーズに基づく商談機会を提供します。



「彩の国ビジネスアリーナ2025」リアル展示



「関東5県ビジスマッチング商談会2024」の様子

海外展開の支援

海外ビジネス相談

実務経験豊富な「埼玉県海外展開サポートデスク」の専門家が、海外ビジネス展開に関する相談に対し、ジェトロ埼玉（日本貿易振興機構埼玉貿易情報センター）をはじめとする他の支援機関と連携を図りながら対応します。

https://www.saitama-j.or.jp/trade_supportdesk



専門家による相談対応

「マーケットイン」視点による海外マーケティングリサーチの取組支援

■ 海外テストマーケティング支援

商品等の分野・海外地域別にポップアップショップを展開し、テストマーケティングの機会を提供します。

■ 海外展示会出展支援補助金

海外展示会等へ出展する経費の一部を補助します。

- 補助金 対象経費の2分の1以内(上限100万円)

■ 海外向け商品改良支援補助金

自社の商品について、海外ニーズに基づいた商品改良を行った事業者へ経費の一部を補助します。

- 補助金 対象経費の2分の1以内(上限100万円)

埼玉県海外マーケティング推進コンソーシアム

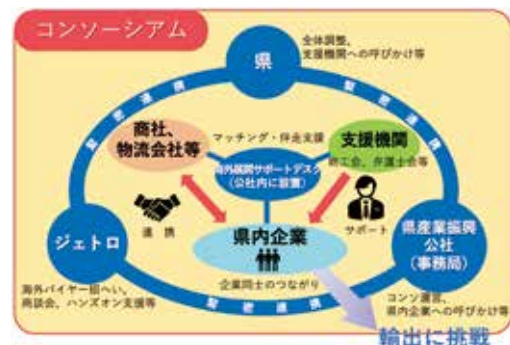
食品・工芸品等の輸出を目指す県内事業者の海外展開の拡大を図ることを目的として県と公社が協力して立ち上げた組織です。

海外展開に向けたビジネスチャンス創出を見据え、県内事業者や商社、中小企業支援機関等がつながる機会を提供します。

<https://www.saitama-j.or.jp/overseas/sesc>



会員交流イベントの様子



申込み・
問い合わせ先

創業・取引支援部 取引支援グループ

〒330-8669 埼玉県さいたま市大宮区桜木町1-7-5 ソニックシティビル10階

TEL 048-647-4086

Eメール (取引先開拓の支援について) assen@saitama-j.or.jp
(海外展開の支援について) sbcs@saitama-j.or.jp

技術開発のサポート

カーボンニュートラルやデジタル化など、企業を取り巻く環境が目まぐるしく変化する中、産学連携や企業間連携、専門家による伴走支援等により、県内中小企業の新技术・製品の開発や販路開拓を支援します。お気軽にご相談ください。

技術開発に関する総合相談

技術開発に関する相談に専門のコーディネーターが対応します。(無料)



- 相談日 月～金曜日(年末年始・祝日を除く)
- 相談時間 9:30～16:30

技術開発に関する相談

技術開発に関するマッチング支援

大手メーカー等と県内企業との集団マッチング会や個別のマッチングを実施します。

技術開発に関するセミナー・研究会の開催

技術セミナーや開発に役立つ補助金活用セミナーを開催して新たなチャレンジを支援します。

ロボット関連支援

埼玉県で整備中の「SAITAMA ロボティクスセンター(仮称)」の活用が見込めるロボット開発プロジェクトを創出し、県内中小企業のロボット産業への参入を促進します。



SAITAMA ロボティクスセンター(仮称) イメージ

自動車部品サプライヤーへの支援（次世代モビリティセンター埼玉）

大きな変革が求められる自動車部品サプライヤーの新分野進出を支援します。

新分野への進出のご相談

幅広い知見を持つコーディネータが様々なご相談に応じます。（無料）

- 相談日 月～金曜日（年末年始・祝日を除く）
- 相談時間 9：30～16：30

カーボンニュートラルへの対応支援

自動車部品サプライヤー向けのカーボンニュートラルへの対応や省エネルギー対策を支援します。

自動車部品サプライヤーのマッチング支援

新技術・新工法等を大手メーカーや部品メーカーへ提案する展示商談会を開催し、ビジネスマッチングを促進します。また、大手企業等への個別マッチングも行います。モビリティ部会会員企業は、各社の技術PR情報を当会社ホームページに掲載するほか、技術情報冊子を作成して、希望する大手企業へ配布します。

自動車部品サプライヤーのネットワーク醸成

会社が広域的かつ多業種のつなぎ役として自動車部品サプライヤーのネットワークを醸成する支援をします。

- ビジネス交流会
- 次世代モビリティ関連情報発信・マッチング支援

モビリティ部会

モビリティ産業や新規参入企業の競争力強化及び技術革新を推進するために、意欲のある企業を中心に構成する会員組織です。

- 特典：①会員企業名簿（公社HP含む）への掲載
②各研究会への無料参加（一部ご負担いただく場合もあります）
③技術開発支援グループ主催セミナー／視察会への無料参加
④逆指名型展示会への参加
- 会費：年13,200円（消費税込）
※モビリティ部会への入会は、別に公社会員（年14,520円（消費税込））への入会が必要です。（合計年会費27,720円）

令和7年4月1日現在124社が加入し積極的に活動しています。



「モビリティ部会会員企業紹介冊子」

申込み・
問い合わせ先

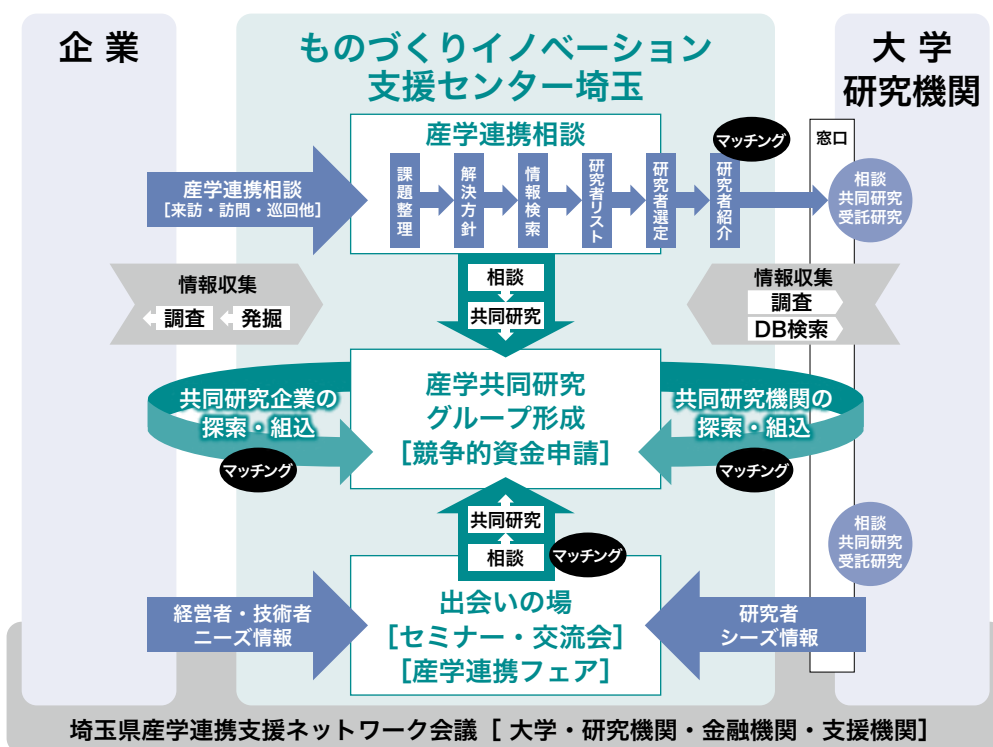
新産業振興部 技術開発支援グループ

〒338-0001 埼玉県さいたま市中央区上落合2-3-2 新都心ビジネス交流プラザ3F
TEL 048-711-6870 Eメール sentan@saitama-j.or.jp

産学連携支援

中小企業による大学や研究機関の研究シーズを活用した新技術・新製品の開発を促進するため、中小企業と大学等とのマッチング、競争的資金の獲得、事業化などを支援します。お気軽にご利用ください。

つなぐ(マッチング)仕組み



産学連携相談

産学コーディネーターなどが産学連携に関する様々な相談に応じます。相談は無料です。

- 相談日 月曜日～金曜日(年末年始・休日を除く)
- 相談時間 9:00～17:00
- 相談例
 - ・大学・研究機関とのマッチング
 - ・技術相談
 - ・補助金の活用
 - ・共同研究グループ形成 等

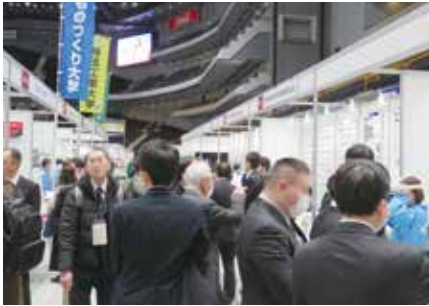


経験豊富な産学コーディネーターが対応します

産学交流の促進

企業と大学との交流会、大学・研究機関のシーズを紹介するマッチング会などを開催し、産学交流の促進を図ります。

- 産学連携技術シーズ発表会の開催（分野別、個別マッチング）
- 産学連携フェアの開催
- 産学連携支援ネットワーク会議の運営



産学連携フェアの会場風景



産学連携支援ネットワーク会議

産学連携マッチング支援

経験豊富な産学コーディネーターが、企業の技術ニーズと大学・研究機関のシーズとのマッチングの支援を行います。

- 企業ニーズに対応したマッチング
- 大学・研究機関シーズに対応したマッチング

競争的資金獲得支援

国や県等の研究開発に関する競争的資金（研究開発補助金など）の活用や申請書作成に関するコツやノウハウのアドバイスなど、競争的資金獲得のための支援をします。

【支援を行っている競争的資金の一例】

- ものづくり・商業・サービス生産性向上促進補助金
- 成長型中小企業等研究開発支援事業（Go-Tech 事業）
- 埼玉県次世代ものづくり技術活用製品開発費補助金
- 中小企業新事業進出促進事業

競争的資金の採択を目指す皆様へ
こんな悩みはありませんか

- どの補助金が自分に合っているの？
- 書類作成が複雑でどこから手をつければいいのか？
- 申請スケジュールに間に合わない
- 公募要領を理解するのが難しい
- 過去に申請が却下された
- 申請書の書き方テクニックを知りたい



公社の有料サービスをご活用ください！

公社支援専門家が競争的資金申請書の書き方のコツや内容に関する添削等のアドバイスをします。

初期費用（1テーマ）： 33,000円（税込）

成功報酬（1テーマ）： 100,000円（税込）

情報の提供

大学・研究機関等の紹介やシーズ情報を、ホームページ・メルマガなどで広く提供します。

申込み・
問い合わせ先

新産業振興部 産学・知財支援グループ

〒338-0001 埼玉県さいたま市中央区上落合2-3-2 新都心ビジネス交流プラザ3F
TEL 048-857-3901 Eメール sangaku@saitama-j.or.jp

目に見えない資産、競争力の源泉の多くは知的財産です。知的財産の「創造」「保護」「活用」を支援し、企業の稼ぐ力の向上を図ります。

知的財産に関する相談

アイデア、ノウハウ、デザイン、ブランド、著作物や契約、社内規定の整備など、知財に関する様々な相談に応じます。
(秘密厳守)

利用時間

(年末年始・祝日を除く)

- 月～金曜日 9：00～17：00
(12：00～13：00を除く)
- 第2・4土曜日 9：00～12：00
- 出張相談会
 - ・秩父 偶数月 第1火曜日(原則)
 - ・熊谷 偶数月 第3火曜日
 - ・越谷 奇数月 第3金曜日(原則)
 - ・狭山 奇数月 第4金曜日



相談風景

料金

無料

こんな時は…



事業に知財を活用したい!

知財戦略による経営基盤の強化を支援します。営業秘密管理体制や職務発明規程など社内体制の整備についても対応します。



手続き方法がわからない!

出願手続きや登録料納付手続きなど特許庁への手続きについて支援します。外国出願にも対応します。



権利侵害の警告書が届いた!

権利侵害や紛争問題について支援します。訴訟問題に詳しい専門家から無料でアドバイスが受けられます。



ブランド化したい!

知財を活用した製品・サービスのブランド化やマーケティングについて支援します。海外展開にも対応します。



技術やデザインを守りたい!

技術やデザインの権利化やノウハウ秘匿方法について支援します。先行技術等の調査方法にも対応します。



契約書の内容がわからない!

秘密保持契約や共同開発契約などの知財契約について支援します。

詳しくは、<https://chizai-portal.inpit.go.jp/madoguchi/saitama>をご覧ください。
(埼玉県知財総合支援窓口にリンクします)



知財経営力向上支援

企業が変化に耐え抜き持続的成長を続けるためのビジョンを描く支援や、その実現に向けての経営戦略策定・実践を横断的に支援します。

利用時間

(年末年始・祝日を除く)

- 月～金曜日 9:00～17:00
(12:00～13:00を除く)

完全予約制

対象

県内中小企業

料金

無料



オンラインセミナーの様子

開放特許の活用支援

大学・研究機関や大手メーカーの保有する開放特許をマッチングサイトにて紹介し、活用を支援します。

海外出願補助金

海外への事業展開等を計画している中小企業等に対して、海外出願にかかる費用の半額を補助します。

- 対象出願 特許・実用新案・意匠・商標・冒認対策商標
- 補助金額 上限300万円(補助率1/2)

支援の実施例

おもしろ消しゴム (株)イワコー



他社製品との差別化を図るため、海外で商標権を取得。新規市場への参入を果たし、売上も伸びています。

申込み・
問い合わせ先

新産業振興部 産学・知財支援グループ

〒338-0001 埼玉県さいたま市中央区上落合2-3-2 新都心ビジネス交流プラザ3F
TEL 048-621-7050 Eメール chizai@saitama-j.or.jp

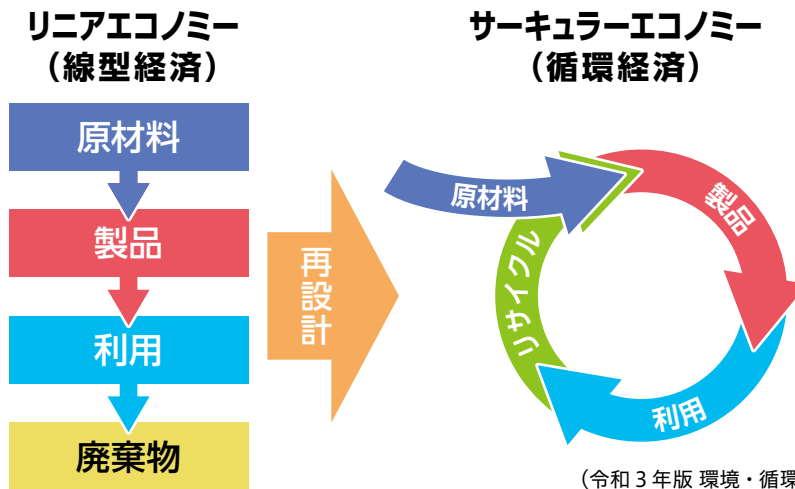
循環経済の推進

- サーキュラーエコノミーに関する相談に対応
- 取組の事業化を支援

サーキュラーエコノミー推進センター埼玉の運営

サーキュラーエコノミー（循環経済）とは、生産活動や消費活動などのあらゆる段階で資源の効率的・循環的な利用を図る経済活動を指します。これまでのリニアエコノミー（線型経済）からサーキュラーエコノミーへ移行することは、資源投入量・消費量を抑え、自然への負荷軽減になると同時に、企業の経済成長にもつながることから、環境と経済が両立する持続可能な社会の実現のために重要になります。サーキュラーエコノミー推進センター埼玉は企業のサーキュラーエコノミーの取組を支援するワンストップ支援拠点です。

サーキュラーエコノミーについて



サーキュラーエコノミーの取組に関する相談

様々な経験を有するコーディネーターが企業のサーキュラーエコノミーの取組に関する相談に応じます。

相談内容

技術相談、企業マッチング、法規制等への対応、企業からの技術提案の受付、販路開拓、補助金の活用など

お問い合わせ

お電話、メールでお気軽にお問い合わせください。
TEL:048-711-9906
Mail:junkan@saitama-j.or.jp

窓口開設日・時間

月曜～金曜 9:00～17:00(祝日、年末年始を除く)



相談風景

このような課題・疑問をお持ちの方はぜひご相談ください！

- 循環経済(サーキュラーエコノミー)とは何なのかよくわからない。
- サーキュラーエコノミーを取り入れることは、環境面の貢献に加えて、どのようなメリットがあるのか。
- 我が社の課題解決に活用できるのか。
- 現在の取組はサーキュラーエコノミーの取組に該当するのか知りたい。
- 国や県の補助を活用してサーキュラーエコノミーに取り組みたい。

サーキュラーエコノミーセミナー

「まずはサーキュラーエコノミーについて知りたい」「具体的な事例を知りたい」といった企業等を対象に、サーキュラーエコノミーセミナーを開催し、サーキュラーエコノミーの取組に向けた第一歩を応援します。

事業化支援

企業マッチング支援、国や県の競争的資金獲得支援、研究会の実施、金融機関を含めた関係機関との連携等により、企業のサーキュラーエコノミーの取組の事業化を支援します。

○マッチング支援、衣料品の再生製品化の推進

大企業のニーズ調査を行い、県内企業とのマッチングを実施します。また、広域連携による衣料品の再生製品の展示やマッチング会を実施します。

○研究会の開催

製造業、卸売・小売業、廃棄物処理業などの企業が参加し、連携して事業化に向けた検討を行っています。



研究会の様子

普及啓発・情報発信

サーキュラーエコノミーに取り組む先進的な企業の情報を積極的に発信するため、彩の国ビジネスアリーナを始めとする大規模展示会への出展を支援しています。



申込み・
問い合わせ先

新産業振興部 循環経済支援グループ
TEL 048-711-9906
Eメール junkan@saitama-j.or.jp

公社のサービスを十分にご利用いただける会員制度を設けています。会員専用サイトでは、各種研修の申込や過去のアクセス埼玉のWeb閲覧、会員優待セミナーのアーカイブ視聴など、会員様限定の特典を数多くご用意しています。

サービス内容

経営情報の提供等

- 月刊誌「アクセス埼玉」の提供
- メールマガジン「公社メールニュース」の配信（月2回配信）
- 公社が実施した調査結果（賞与支給予定調査結果報告書）の提供

料金割引サービス

- 研修受講料（P7、P8）の割引
- マネジメントシステム（ISO・BCP）の導入支援費用（P4）の割引
- 埼玉ビジネス情報便（チラシ同封サービス）の割引

会員優待セミナーの開催（公社会員は参加無料）

令和6年度の開催例

- (1) SNS×採用！ゼロから始めるソーシャルリクルーティングセミナー
- (2) 若手社員の離職を組織で防止する！～若手のキモチを知ろう！～
- (3) すぐに使える！企業の成長につなげる人材育成の進め方
- (4) 資本金劣後ローンの紹介と融資時に銀行が着目する決算書のポイント解説
- (5) 成熟市場で成果を出す！マーケティング戦略セミナー
- (6) Microsoft Power Platform 活用セミナー
- (7) 中途採用の『今』を人材戦略のプロが教える！即戦力につながる人材獲得メソッド
- (8) リスクに強い会社づくり

ビジネスチャンスの拡大

- 公社ホームページ及び月刊誌「アクセス埼玉」で貴社を紹介
- 公社会員交流会 年1回

動画オンライン配信サービスの無料視聴

(株) PHP 研究所が提供する動画オンライン配信サービス『ビデオアーカイブズプラス』を無料で視聴できます。パソコンやスマートフォンを使って、ビジネスマナー、ハラスメント、現場改善、安全教育などの研修動画コンテンツ1,500本以上を視聴することができます。



公社会員交流会 講演会の様子

教育用DVDの無料貸出

現場改善、ビジネスマナー、品質管理、ISO 関連といったDVD（約200タイトルを所蔵）を無料で貸し出し。
〔貸出期間〕 1週間以内 〔貸出数〕 原則5本以内
※DVDタイトルは公社ホームページから検索できます。送料実費負担で宅配サービスも行っています。



申込み・
問い合わせ先

総務企画部 研修・情報グループ

〒330-8669 埼玉県さいたま市大宮区桜木町1-7-5 ソニックシティビル10階
TEL 048-647-4087 Eメール kensyu@saitama-j.or.jp

名称

公益財団法人 埼玉県産業振興公社

設立の目的

公益財団法人埼玉県産業振興公社は、中小企業の経営の革新及び創業の促進、並びに経営基盤の強化を図るとともに埼玉県の産業の振興を推進し、もって中小企業の発展に寄与することを目的に、昭和48年4月26日に埼玉県が設立した公益法人です。

経営理念

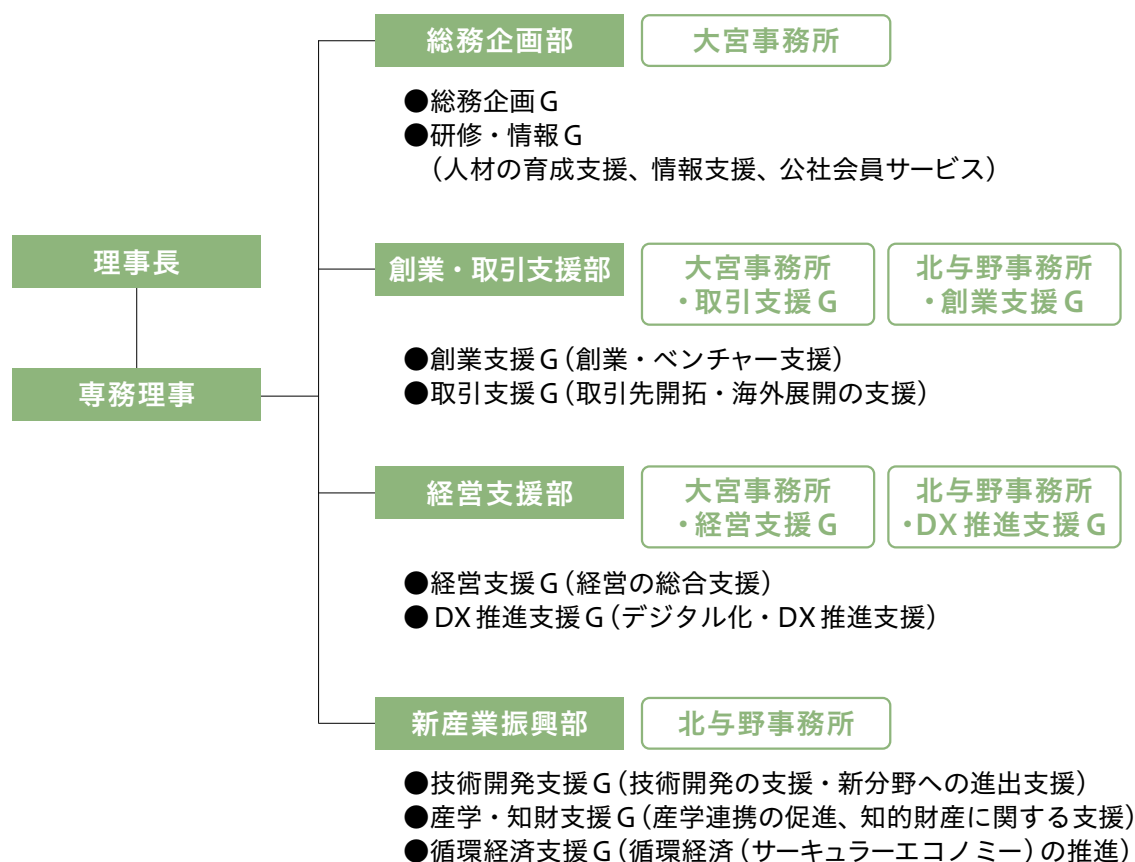
Vision/ 将来像

『中小企業の未来を創造する信頼のパートナー』

Mission/ 使命

1. 総合力の公社
2. 価値創造の公社
3. 信頼の公社

組織及び主な事業 (Gはグループの略)



ホームページ <https://www.saitama-j.or.jp>



公益財団法人 埼玉県産業振興公社

大宮事務所

総務企画グループ
取引支援グループ

TEL.048 (647) 4101 (代)
TEL.048 (647) 4086

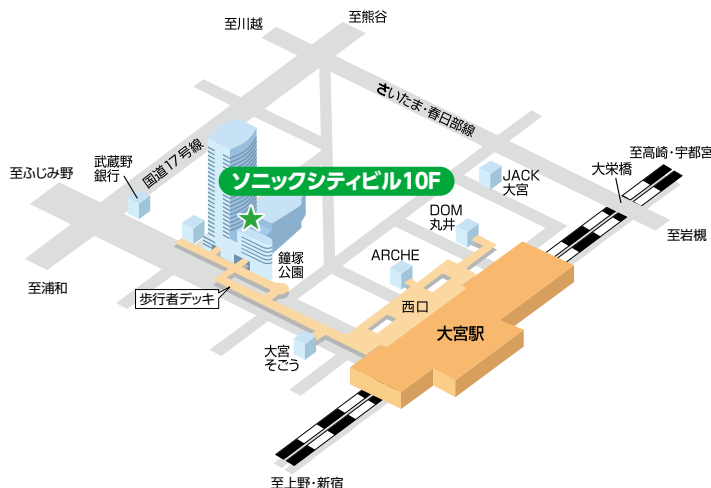
研修・情報グループ
経営支援グループ

TEL.048 (647) 4087
TEL.048 (647) 4085

〒330-8669
さいたま市大宮区桜木町1丁目7番地5
ソニックシティビル10階
TEL.048 (647) 4101 (代)
FAX.048 (645) 3286

JR大宮駅西口より徒歩5分

〈埼玉県よろず支援拠点〉
〈埼玉県プロフェッショナル人材戦略拠点〉



北与野事務所

創業支援グループ
技術開発支援グループ
産学・知財支援グループ

TEL.048 (711) 2222
TEL.048 (711) 6870
TEL.048 (857) 3901 [産学]

DX推進支援グループ
循環経済支援グループ

TEL.048 (621) 7051
TEL.048 (711) 9906

TEL.048 (621) 7050 [知財]

〒338-0001
さいたま市中央区上落合2丁目3番2号
新都心ビジネス交流プラザ3階
TEL.048 (711) 2222
FAX.048 (857) 3921

JR北与野駅より徒歩1分

JRさいたま新都心駅より徒歩8分

〈創業・ベンチャー支援センター埼玉〉
〈ものづくりイノベーション支援センター埼玉〉
〈次世代モビリティセンター埼玉〉
〈INPIT埼玉県知財総合支援窓口〉
〈サーキュラーエコノミー推進センター埼玉〉



THE GUIDANCE OF SERVICES

SAITAMA INDUSTRIAL PROMOTION PUBLIC CORPORATION

SUSTAINABLE DEVELOPMENT GOALS

